



Sistem PYROPLATE® Fibre

Protipožarno tesnjenje prehodov instalacij s ploščo iz mineralnih vlaken



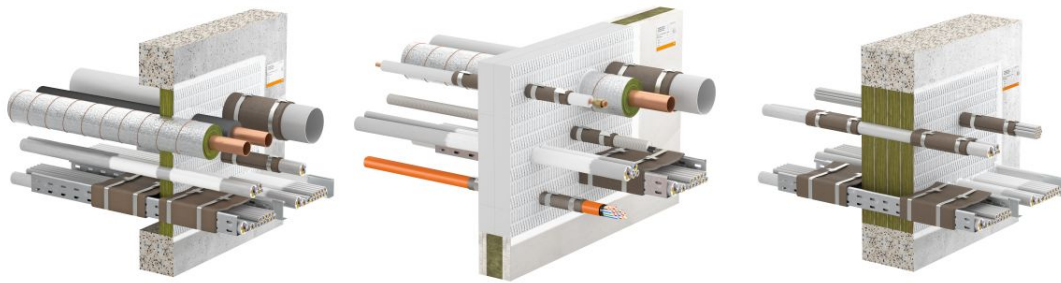
Protipožarno zapiranje prehodov instalacij

Sistem za tesnjenje PYROPLATE® Fibre je namenjen protipožarnemu zapiranju prehodov kablov in cevi med požarnimi sektorji znotraj stavb, osnovni sestavni del sistema pa je [PP-plošča](#) iz mineralnih vlaken. Sistem zapira odprtine v ognjevarnih stenah ali stropih, skozi

katere potekajo kabli, sistemi kabelskih nosilcev, cevi za električno napeljavo in/ali mehanske cevi. Tesnilni sistem PYROPLATE® Fibre v primeru požara preprečuje širjenje ognja in dima med dvema strukturno ločenima prostoroma. Ima lahko požarno odpornost razreda EI od 30 do 240 minut, odvisno od odprtine komponente, vrste vgradnje in načina vgradnje. Tesnilni sistem je lahko zasnovan kot kabelsko tesnilo ali kombinirano tesnilo, torej tesnilo za prehod kablov ter gorljivih in negorljivih cevi. Slika 3 prikazuje primere različnih načinov tesnjenja različnih vrst instalacij.



Slika 2. Plošča PSX-P



Slika 3.: Enoslojno, dvoslojno in štirislojno tesnjenje instalacij s PYROPLATE® Fibre

Odvisno od želenega razreda požarne odpornosti in vrste instalacije, ki jo je treba izvesti, je tesnilo s ploščo iz mineralnih vlaken PSX-P 60 lahko izdelano kot enoslojno, dvoslojno ali štirislojno. Tabela 1 prikazuje dosegljivi razred požarne odpornosti glede na zasnovo tesnila in možnost vgradnje v določene vrste gradbenih elementov (stene in stropi).

Izvedba tesnjenja	Mesto vgradnje	Razred požarne odpornosti
Enoslojna plošča iz mineralnih vlaken PSX-P60	Masivne stene in stropi, lahke montažne pregradne stene z jekleno ali leseno podkonstrukcijo	EI 90
Dvoslojna plošča iz mineralnih vlaken PSX-P60	Montažne pregradne stene z jekleno ali leseno podkonstrukcijo	EI 120
Štirislojna plošča iz mineralnih vlaken PSX-P60	Masivne stene in stropi	EI 240

Tabela 1. Razredi požarne odpornosti



Osnovni pogoji za vgradnjo sistema PYROPLATE® Fibre



Slika 4. Dimenzije odprtine

Debelina tesnila v stenah pri enoslojnih tesnilih mora biti najmanj 60 mm, pri dvoslojnih tesnilih najmanj 120 mm, pri štirislojnih tesnilih pa najmanj 240 mm. Pri stropih mora biti tesnilo za enoslojno tesnilo debelo najmanj 60 mm, za dvoslojno tesnilo najmanj 150 mm, za štirislojno tesnilo pa najmanj 240 mm. Dolžina in širina tesnila se določita glede na mesto vgradnje instalacije, največje dimenzije prehoda instalacije za dvoslojno tesnjenje pa so 140 x 200 cm (šxv).

Nosilci kablov

Kabli, kabelski snopi in elektroinštalacijske cevi morajo biti v skladu s tehničnimi pravili pritrjeni na kabelske police ali lestve oziroma na [nosilne naprave](#). [Sistemi nosilcev kablov](#), kot so [kabelske police](#) in [lestve](#) ter njihovi nosilci oziroma [pritrditve](#), morajo biti iz jekla. Na obeh straneh protipožarnih tesnil morajo biti pritrjeni tako, da v primeru požara med zahtevanim razredom požarne odpornosti ne morejo povzročiti dodatnih mehanskih obremenitev protipožarnih tesnil. Upoštevati je treba tehnična pravila in smernice proizvajalca sistema kabelskega nosilca in sistema za pritrditve.



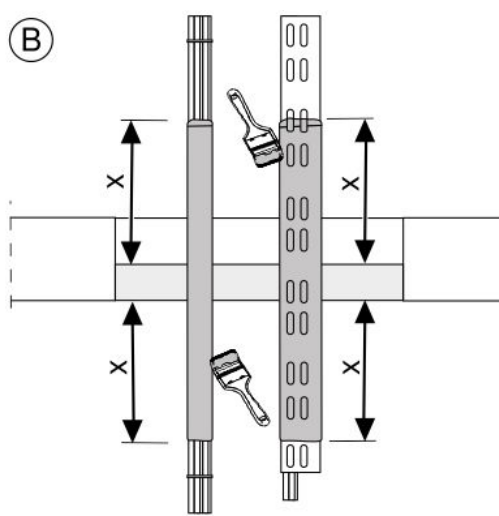
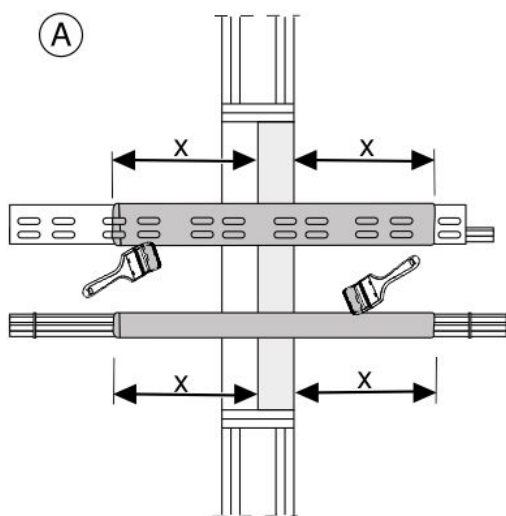
Slika 5. Montažni pribor



Slika 6. Ablacijski premaz ASX

Ablacijski premaz ASX

Cevi in snopi cevi morajo biti pravokotni na površino komponent, če ni drugih informacij. Vse napeljave, ki gredo skozi tesnilno odprtino, morajo biti prevlečene z ablacijskim premazom tipa ASX (nanesen s čopičem ali razpršilom).



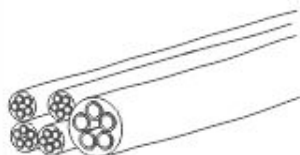
Slika 6. Ablacijski premaz na kabljih v steni A in stropu B



Dovoljene instalacije PYROPLATE® Fibre

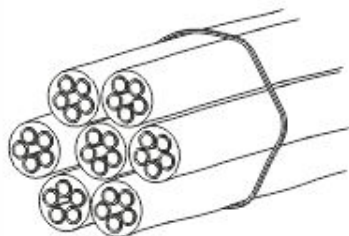
V dvoslojni različici tesnila sistema za tesnila [PYROPLATE® Fibre](#) so dovoljene naslednje instalacije. **POMEMBNO: Skupna površina povprečnega preseka instalacij, ki se nanaša na površino tesnila, ne sme presegati 60 %!**

Kabli



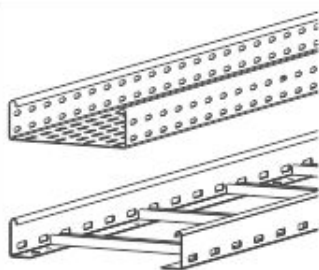
Električni kabli vseh vrst in optični kabli, skupni premer posameznih kablov < 80 mm

Kabelski snopi



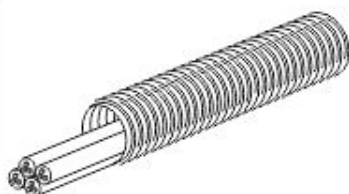
Skupni premer snopa < 100 mm posameznih kablov z zunanjim premerom < 21 mm; ni potrebna zapolnitev medprostora pri čvrsto zapakiranih, povezanih kabelskih snopih

Sistemi nosilcev za kable



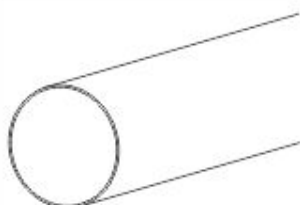
Kabelske police in kabelske lestve iz jekla z organskimi oblogami, katerih obnašanje med požarom ustreza skupno najmanj A2 po EN 13501-1

Elektroinštalacijske cevi




S klasifikacijo 2233222 po EN 61386-22 posamezno ali kot snop do zunanjega premera ≤ 100 mm, fleksibilna iz materiala PE-HD, odporna proti plamenu do zunanjega premera ≤ 32 mm, z ali brez položenih kablov, premer posameznega kabla ≤ 21 mm

Vnetljive cevi



Odzračevalne odtočne cevi in zaprti sistemi cevi. V ceveh se lahko vodijo nevnetljive tekočine ali nevnetljivi plini (razen cevi za prezračevanje)

Nevnetljive cevi

	Material za cevi	Zunanji premer v mm
	Jeklo, nerjaveče jeklo, lito železo z nevnetljivo izolacijo cevi iz mineralnih vlaken »Klimarock«	≤ 219,1
	Baker	≤ 88,9
	Jeklo, nerjaveče jeklo, lito železo z vnetljivo izolacijo »Armaflex Protect«	≤ 170,0
	Baker z vnetljivo izolacijo »Armaflex Protect«	≤ 88,9

Vse podrobnosti o vgradnji sistema PYROPLATE® Fibre lahko najdete v Navodilih za vgradnjo, ki so obvezen vodnik za pravilno izvedbo zaščite in so na voljo na zahtevo. Za vsa vprašanja z zaupanjem se obrnite na našo službo za tehnično podporo.



Davor Habulin

Vodja programa
BSS - sistemi za zaščito pred požarom



Napoved

V naslednjem biltenu bomo pisali o ...



Rehau SL i RAUDUO

Talne letve SL za kable in RAUDUO za kable in ogrevalne cevi.

Optimalna rešitev za izvedbo električnih inštalacij v končanih prostorih, za prenovo ali adaptacijo objektov

Slika 14. Talna letev Rehau SL



INFORMACIJE IN PRODAJA

Poleg servisne službe vam naša lokalna zunanja služba stoji na razpolago tudi s pomočjo in nasveti.

- > KONTAKTNI OBRAZEC
- > KAKO DO NAS?

Št. servisne službe

+386 (0)590 215 78

Ponedeljek - četrtek: 7:30 - 16:00

Petek: 7:30 - 14:00

E-pošta

> **INFO@OBO.SI**

OBO Bettermann d.o.o.



[IZJAVA O VARSTVU PODATKOV](#) [KOLOFON](#) [ODJAVA](#)

Avtorske pravice. Copyright © 2018 OBO BETTERMANN d.o.o. Vse pravice pridržane.
Za možne tiskarske napake ne odgovarjamo. Pridržujemo si pravico do spremembe. Z vse dodatne informacije, komentarje, pritožbe ali predloge nas kontaktirajte na: info@obo.si

OBO Bettermann d.o.o.

Podružnica Ajdovščina | Lokavska cesta 7 | 5270 - Ajdovščina

Tel.: +386 (0)590 215 78 | Fax: +385 (0)42 215 797

Splet: www.obo.si | E-pošta: info@obo.si