

Tehnicni list

Konzola AWG 15 A2

Št. artikla: 6420625



Lahka stenska in stropna konzola s privarjeno nosilno ploščo za brezvijačno pritrnitev mrežnih kanalov.

Pritrditev konzole na U-profil širine 400 mm s pomočjo šestkotnega vijaka skozi cel profil. Uporabite ustrezne distančnike.



A2 Nerjaveče jeklo 1.4301

2B surovo, naknadno obdelano

Matični podatki

Št. artikla	6420625
Tip	AWG 15 11 A2
Oznaka 1	Konzola, za steno ali nosilec
Oznaka 2	za mrežno polico
Proizvajalec	OBO
Dimenzija	B110mm
Material	Nerjaveče jeklo 1.4301
Površina	surovo, naknadno obdelano
Standard površine	
Najmanjša enota VK	1
Količinska enota	kos
Teža	13 kg
Enota teže	kg/100 kos

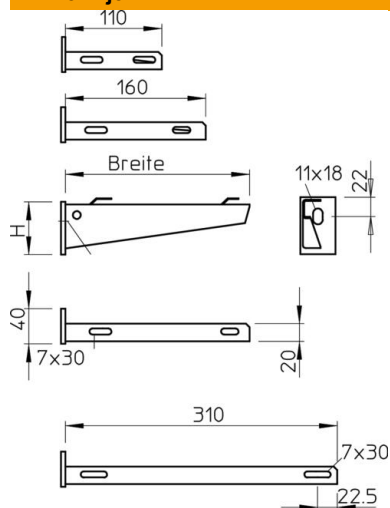
Tehnicni list

Konzola AWG 15 A2

Št. artikla: 6420625



Dimenzije



Dolžina	40 mm
Širina	110 mm
Višina	50 mm
Mera A	40 mm
Mera B	110 mm
Mera H	50 mm

Tehnični podatki

Izvedba	Stenski in stropni nosilec
F v kN	1,5 kN
Ohranitev delovanja naprav za širino maks.	ne
za širino min.	100 mm
Promjer rupe	11 mm
Nerjavno jeklo, luženo	90 mm
Maks. kotno območje	da
Min. kotno območje	90 mm

Opterečenja

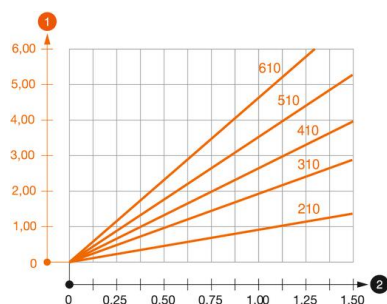


Diagram obremenitve za konzolo tipa AW G 15

- 1 Upogibanje vrha konzole pri dovoljeni obremenitvi konzole
 - 2 Dovoljena obremenitev konzole v kN
- Krivulja obremenitve z dolžino konzole v mm

Tehnicni list

Konzola AWG 15 A2

Št. artikla: 6420625



Značilnosti obremenitve sidrnih vijakov za konzole AWG 15

Obremenitev konzole	Maksimalna obremenitev F skupno v kN					
	Dolžina konzole v mm					
F kN	100	200	300	400	500	600
3,57	1,09	0,90	0,73	0,65	0,61	0,55

Die angegebenen Werte basieren auf ungerissenen Beton der Festigkeitsklasse C20/25. Die Einbaubedingungen der ETA-Zulassung (Dübel) sind zu beachten!