

# Tehnicni list

## Konzola AWG 15 A2

Št. artikla: 6420628



Lahka stenska in stropna konzola s privarjeno nosilno ploščo za brezvijačno pritrnitev mrežnih kanalov.

Pritrditev konzole na U-profil širine 400 mm s pomočjo šestkotnega vijaka skozi cel profil. Uporabite ustrezne distančnike.



**A2** Nerjaveče jeklo 1.4301

**2B** surovo, naknadno obdelano

### Matični podatki

|                    |                               |
|--------------------|-------------------------------|
| Št. artikla        | 6420628                       |
| Tip                | AWG 15 21 A2                  |
| Oznaka 1           | Konzola, za steno ali nosilec |
| Oznaka 2           | za mrežno polico              |
| Proizvajalec       | OBO                           |
| Dimenzija          | B210mm                        |
| Material           | Nerjaveče jeklo 1.4301        |
| Površina           | surovo, naknadno obdelano     |
| Standard površine  |                               |
| Najmanjša enota VK | 1                             |
| Količinska enota   | kos                           |
| Teža               | 25 kg                         |
| Enota teže         | kg/100 kos                    |

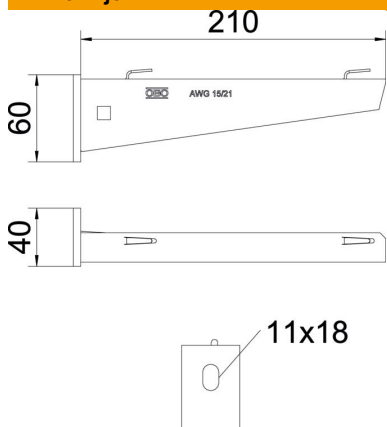
# Tehnicni list

## Konzola AWG 15 A2

Št. artikla: 6420628



### Dimenzije

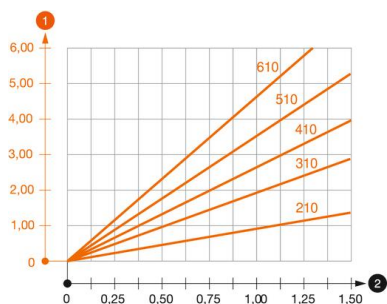


|         |        |
|---------|--------|
| Dolžina | 40 mm  |
| Širina  | 210 mm |
| Višina  | 60 mm  |
| Mera A  | 40 mm  |
| Mera B  | 210 mm |
| Mera H  | 60 mm  |

### Tehnični podatki

|                            |                            |
|----------------------------|----------------------------|
| Izvedba                    | Stenski in stropni nosilec |
| F v kN                     | 1,5 kN                     |
| Ohranitev delovanja naprav | ne                         |
| za širino maks.            | 200 mm                     |
| za širino min.             | 200                        |
| Promjer rupe               | 11 mm                      |
| Nerjavno jeklo, luženo     | da                         |
| Maks. kotno območje        | 90 mm                      |
| Min. kotno območje         | 90 mm                      |

### Opterečenja



#### Diagram obremenitve za konzolo tipa AW G 15

- 1 Upogibanje vrha konzole pri dovoljeni obremenitvi konzole
  - 2 Dovoljena obremenitev konzole v kN
- Krivulja obremenitve z dolžino konzole v mm

### Značilnosti obremenitve sidrnih vijakov za konzole AWG 15

| Obremenitev konzole | Maksimalna obremenitev F skupno v kN |      |      |      |      |      |
|---------------------|--------------------------------------|------|------|------|------|------|
|                     | Dolžina konzole v mm                 |      |      |      |      |      |
| F kN                | 100                                  | 200  | 300  | 400  | 500  | 600  |
| 3,57                | 1,09                                 | 0,90 | 0,73 | 0,65 | 0,61 | 0,55 |

Die angegebenen Werte basieren auf ungerissenen Beton der Festigkeitsklasse C20/25. Die Einbaubedingungen der ETA-Zulassung (Dübel) sind zu beachten!