

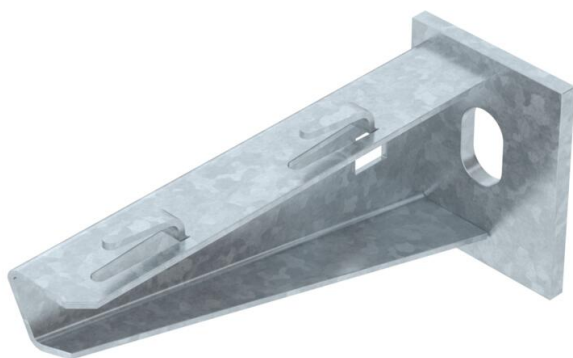
# Tehnicni list

## Konzola AWG 15 FT

Št. artikla: 6420606



Lahka stenska in stropna konzola s privarjeno nosilno ploščo za brezvijačno pritržitev mrežnih kanalov.  
Pritrditev konzole na U-profil širine 400 mm s pomočjo šestkotnega vijaka skozi cel profil. Uporabite ustrezne distančnike.



**St** Jeklo

**FT** vroče pocinkano

### Matični podatki

Št. artikla	6420606
Tip	AW G 15 11 FT
Oznaka 1	Konzola, za steno ali nosilec
Oznaka 2	za mrežno polico
Proizvajalec	OBO
Dimenzija	B110mm
Material	Jeklo
Površina	vroče pocinkano
Standard površine	DIN EN ISO 1461
Najmanjša enota VK	1
Količinska enota	kos
Teža	14 kg
Enota teže	kg/100 kos

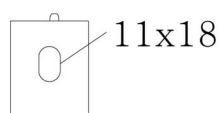
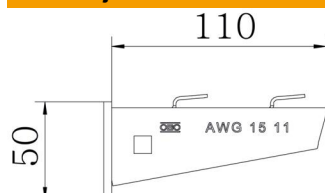
# Tehnicni list

## Konzola AWG 15 FT

Št. artikla: 6420606



### Dimenzije

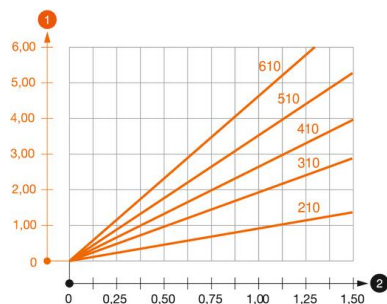


Dolžina	40 mm
Širina	110 mm
Višina	50 mm
Mera A	40 mm
Mera B	110 mm
Mera H	50 mm

### Tehnični podatki

Izvedba	Stenski in stropni nosilec
F v kN	1,5 kN
Ohranitev delovanja naprav	ne
za širino maks.	100 mm
za širino min.	100
Promjer rupe	11 mm
Nerjavno jeklo, luženo	ne
Maks. kotno območje	90 mm
Min. kotno območje	90 mm

### Opterečenja



#### Diagram obremenitve za konzolo tipa AW G 15

- 1 Upogibanje vrha konzole pri dovoljeni obremenitvi konzole
  - 2 Dovoljena obremenitev konzole v kN
- Krivulja obremenitve z dolžino konzole v mm

### Značilnosti obremenitve sidrnih vijakov za konzole AWG 15

Stenska pritrditev	Maksimalna obremenitev [kN]							
	Širina konzole [mm]							
Tip vložka	110	160	210	310	410	510	560	610
BZ3 10x90/0-30	1,5	1,5	1,5	1,47	1,25	1,13	0,95	0,94
BZ-U 10-10-30/90	1,5	1,5	1,4	1,1	0,95	0,85	0,8	0,8

Die angegebenen Werte basieren auf ungerissenen Beton der Festigkeitsklasse C20/25. Die Einbaubedingungen der ETA-Zulassung (Dübel) sind zu beachten!

### Obremenitvene vrednosti za AWG 15 na stropnem nosilcu

Profil	Maksimalna obremenitev skupne F v kN			
	Dolžina konzole v mm			
	100	200	300	400
US 3 K/ 20-60	1,5	1,5	1,3	1,3
US 3 K/ 70-120	1,5	1,5	1,3	1,3
US 5 K/ 20-60	1,5	1,5	1,5	1,5
US 5 K/ 70-120	1,5	1,5	1,4	1,5