

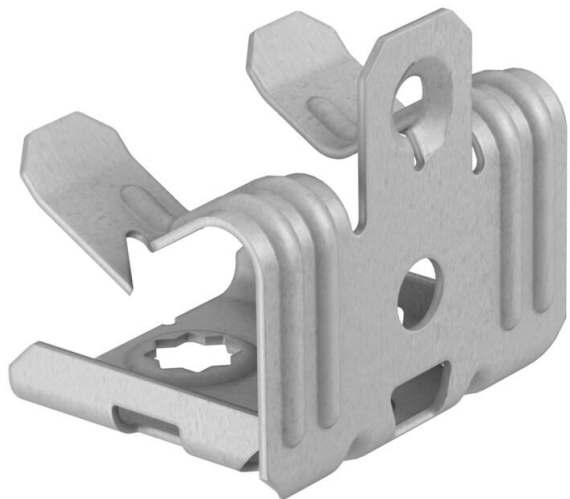
Tehnicni list

Nosilna sponka z notranjim navojem

Št. artikla: 1483625



Nosilna sponka za zabijanje, z notranjim navojem, za pričvrstitev na nosilec.



CE

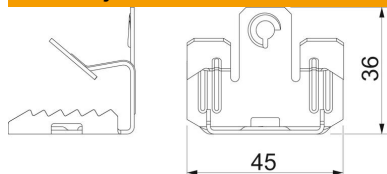
St Jeklo

ZL Cinkova lamela

Matični podatki

| | |
|--------------------|------------------------|
| Št. artikla | 1483625 |
| Tip | BCUIT 14-20 M6 |
| Oznaka 1 | Nosilna spojka |
| Oznaka 2 | z notranjim navojem M6 |
| Proizvajalec | OBO |
| Dimenzija | 14-20mm |
| Material | Jeklo |
| Površina | Cinkova lamela |
| Standard površine | |
| Najmanjša enota VK | 100 |
| Količinska enota | kos |
| Teža | 2,7 kg |
| Enota teže | kg/100 kos |

Dimenzije



| | |
|--------|-------|
| Mera B | 45 mm |
| Mera L | 36 mm |

Tehnicni list

Nosilna sponka z notranjim navojem

Št. artikla: 1483625



Tehnični podatki

| | |
|---------------------------------------|--------|
| Način priključitve/priključni element | Navoj |
| Način pritrditve | sponke |
| Pritrdilna luknja | 7 mm |
| Maks. debelina prirobnice F | 20 mm |
| Min. debelina prirobnice F | 14 mm |
| Navoj | M6 |
| Metrični navoj | 6 |
| Nastavljiv tečaj | ne |
| gibljivo | ne |