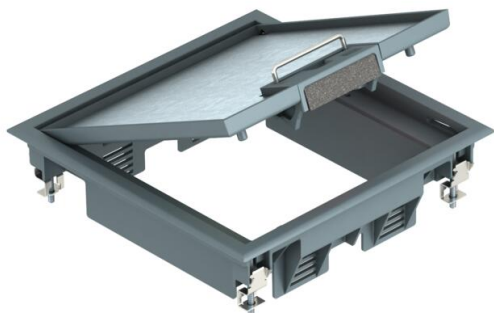


Vgradni okvir s pokrovom z ročico za vgradnjo 6 posameznih elektroelementov Modul 45 v 2 univerzalnih nosilcih UT3, uporaba v sistemih talnih kanalov in dvojnih tleh v notranjih prostorih.

Prav tako se lahko instalirajo 4 standardni elektroelementi.

Vgradni okvir s pokrovom in ročico, 2-komorni, za vgradnjo montažne ploščice MT4. Instalirata se lahko 2 pokrivni plošči v izvedbi APMT2.

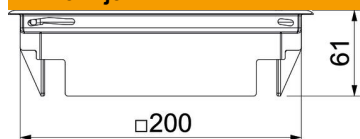


PA poliamid

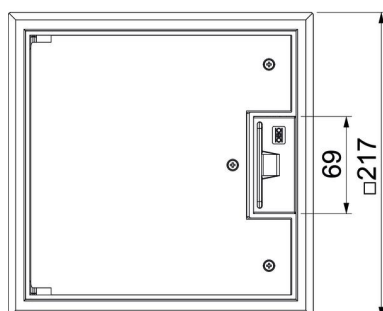
Matični podatki

Št. artikla	7405196
Oznaka 1	Vgradni okvir s pokrovom
Oznaka 2	za vgradnjo v kanal
Proizvajalec	OBO
Dimenzija	217x217x61
Barva	jekleno siva; RAL 7011
Material	poliamid
Najmanjša enota VK	1
Količinska enota	kos
Teža	139,5 kg
Enota teže	kg/100 kos

Dimenzije



Mera H 73 mm



Tehnični podatki

Število vgradnih naprav	6
Število nosilcev aparata	2
Izvedba	kvadratno
Izvedba kabskega odvoda	Vrtljivi izpust za kabel
Zaščitni okvir talne obloge	da
Nega tal	suho
Možnost vgradnje tesnila	ne
Min. višina tal	72 mm
Primerno za dvojno talno vgradnjo	da
Primerno za zaprti talni kanal v višini estriha	ne
Primerno za talni kanal, prekrit z estrihom	da
Primerno za votlo talno vgradnjo	da
Primerno za mokro vzdrževanje	ne
Primerno za talno omarico	250/350
Primerno za talni kanal	da
Nosilec naprav za sprejem priključnih doz	da
Zunanja dolžina	217 mm
Vgradna dolžina	200 mm
Z odprtino za talno oblogo	da
Nazivna velikost za enote za vgradnjo aparatov	4
Okvirna izvedba	Okvir za zaščito tepiha
Vrsta zaščite (IP) v uporabljenem stanju	IP20
Vrsta zaščite (IP) v neuporabljenem stanju	IP40
IK-koda stopnje zaščite	IK08
Izvedba za visoko obremenitev	ne
Tip vgradnega sistema	MT3 / GB2

Tehnicni list

Vgradni okvir s pokrovom GES4 z ročico

Št. artikla: 7405196



Tehnični podatki

Navpična obremenitev, velika površina	do 3.000 N
Navpična obremenitev, majhna površina	do 2.000 N
Dovoljenja	VDE
Odpiralni mehanizem	Streme ročaja
Debelina talne obloge	5 mm