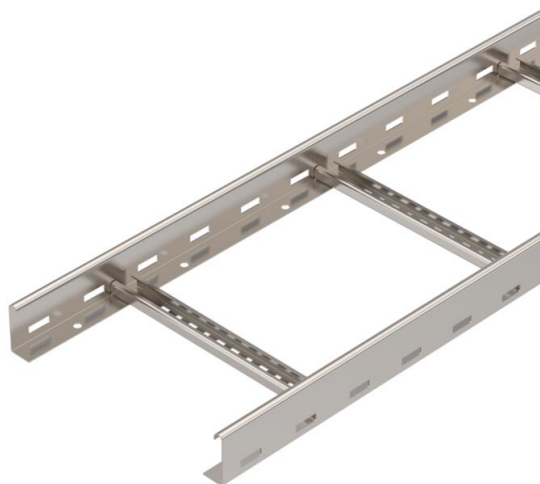


# Tehnicni list

## Kabelska lestev LG 60, 6 m VS A2

Št. artikla: 6208703



Kabelske lestve s perforiranim stranskim prečnikom z višino stranice 60 mm in zakovičenimi, navzgor odprtimi prečkami iz C-profila (izvedba VS).

Kabelske lestve se dostavijo v zloženi izvedbi.

Ustrezno vezno objemko tipa 2056 najdete v sistemih odcepnih vertikalnih lestev.

Zaščita pred elektromagnetnim sevanjem brez pokrova 10 dB, s pokrovom 15 dB.



**A2** Nerjaveče jeklo 1.4301

**2B** surovo, naknadno obdelano

### Matični podatki

Št. artikla	6208703
Tip	LG 630 VS6 A2
Oznaka 1	Kabelska lestev
Oznaka 2	luknjan, z VS-prečko
Proizvajalec	OBO
Dimenzija	60x300x6000
Material	Nerjaveče jeklo 1.4301
Površina	surovo, naknadno obdelano
Standard površine	
Najmanjša enota VK	6
Količinska enota	Meter
Teža	288,733 kg
Enota teže	kg/100 m

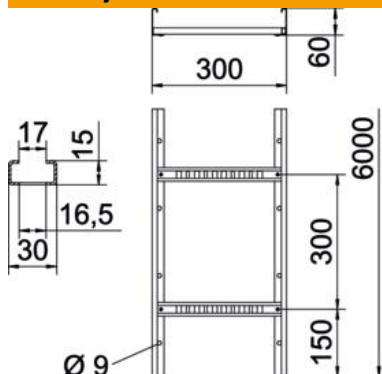
# Tehnicni list

## Kabelska lestev LG 60, 6 m VS A2

Št. artikla: 6208703



### Dimenzije



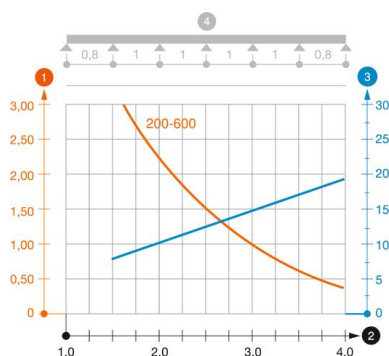
Dimenzije	60x300x6000
Dolžina	6.000 mm
Dolžina	6.000 ft
Širina	300 mm
Višina	60 mm
Mera B	300 mm
Velikost reže prečke	16,50

### Tehnični podatki

Izvedba prečk	Profil, perforiran
Izvedba stranskega prečnika	ploščati profil
Pritrditev prečke	kovičeno s slepo zakovico
Ohranitev delovanja naprav	ne
Korisni presjek	148 cm <sup>2</sup>
Korisni presjek	14800 mm <sup>2</sup>
Nerjavno jeklo, luženo	ne
Štranska perforacija	da
Razdalja prečk	300 mm
Izvedba za daljše razpone	ne
Debelina prečnika	1,5 mm

### Opterećenja

min. uporabne podporne razdalje	1,5 m
maks. uporabne podporne razdalje	4 m
Razmik nosilcev 1,5 m	3,1 kN/m
Razmik nosilcev 2,0 m	2,25 kN/m
Razmik nosilcev 2,5 m	1,5 kN/m
Razmik nosilcev 3,0 m	1,1 kN/m
Razmik nosilcev 3,5 m	0,75 kN/m
Razmik nosilcev 4,0 m	0,45 kN/m



### Load diagram, cable ladder, type LG 60 VS

- 1 Permitted cable tray/ladder load in kN/m without man load
- 2 Support width in m
- 3 Rail bend in mm at permitted kN/m
- 4 Load scheme during testing
- Load curve with cable tray/ladder width in mm
- Strut bend curve according to support width