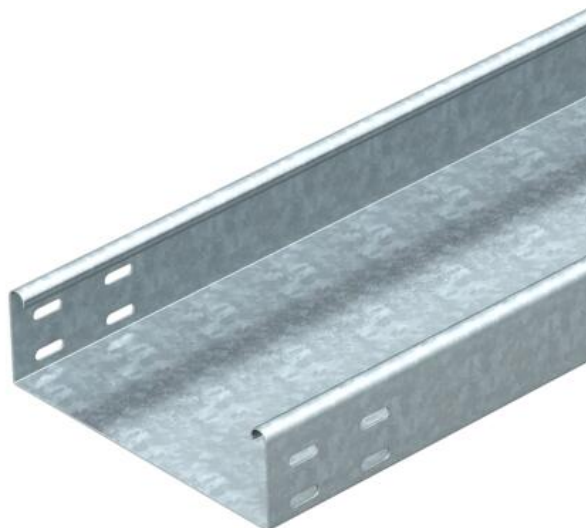


Tehnicni list

Kabelska polica MKSU 60 FS

Št. artikla: 6063187



MKSU 60 = srednje težki sistem kabelskih kanalov, neperforiran, z višino stranice 60 mm. Ustrezno količino vzdolžnih spojk je treba naročiti posebej. Kabelski kanal je na obeh straneh opremljen s povezovalno luknjo. Zaščita pred elektromagnetnim sevanjem brez pokrova 20 dB, s pokrovom 50 dB.



St Jeklo

FS neprekinjeno cinkano v ognju

Matični podatki

Št. artikla	6063187
Oznaka 1	Kabelska polica MKSU
Oznaka 2	nelukn., z luknj. za spojn.
Proizvajalec	OBO
Dimenzija	60x200x3000
Material	Jeklo
Površina	neprekinjeno cinkano v ognju
Standard površine	DIN EN 10346
Najmanjša enota VK	3
Količinska enota	Meter
Teža	266,7 kg
Enota teže	kg/100 m

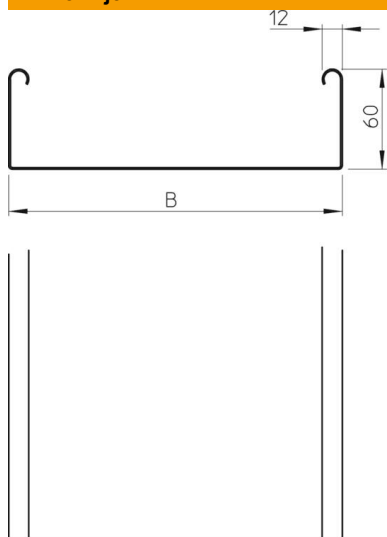
Tehnicni list

Kabelska polica MKSU 60 FS

Št. artikla: 6063187



Dimenzije



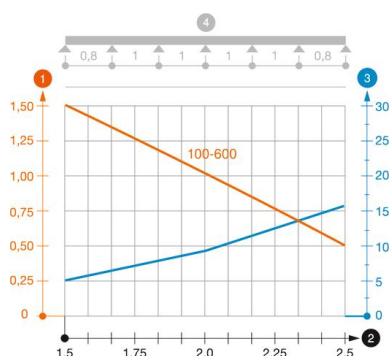
Dimenzije	60 x 200
Dolžina	3.000 mm
Dolžina	10 ft
Širina	200 mm
Širina	8 in
Višina	60 mm
Višina	2 in
Debelina pločevine	0,04 in
Debelina pločevine	1 mm
Mera B	200 mm

Tehnični podatki

Izvedba spojke	brez spojke
Način pritrditve montažnega sistema	Tla Strop Stena
Pohodno	ne
Zaščitna pločevina dna	0
Ohranitev delovanja naprav	ne
S pokrovom	ne
Montažna perforacija na dnu	ne
Vzorec perforacije NATO	ne
Korisni presjek	118 cm ²
Korisni presjek	11800 mm ²
Nerjavno jeklo, luženo	ne
Štranska perforacija	ne
Izvedba za daljše razpone	ne
Vrsta preizkusa obremenitve po IEC 61537	Tip II
Vrsta spojke sistema kabelskih nosilcev	privito

Opterećenja

min. uporabne podporne razdalje	1,5 m
maks. uporabne podporne razdalje	2,5 m
Razmik nosilcev 1,5 m	1,5 kN/m
Razmik nosilcev 1,75 m	1,25 kN/m
Razmik nosilcev 2,0 m	1 kN/m
Razmik nosilcev 2,5 m	0,5 kN/m



Load diagram, cable tray, type MKSU 60 FS FT

- 1 Permitted cable tray/ladder load in kN/m without man load
- 2 Support width in m
- 3 Rail bend in mm at permitted kN/m
- 4 Load scheme during testing
- Load curve with cable tray/ladder width in mm
- Strut bend curve according to support width