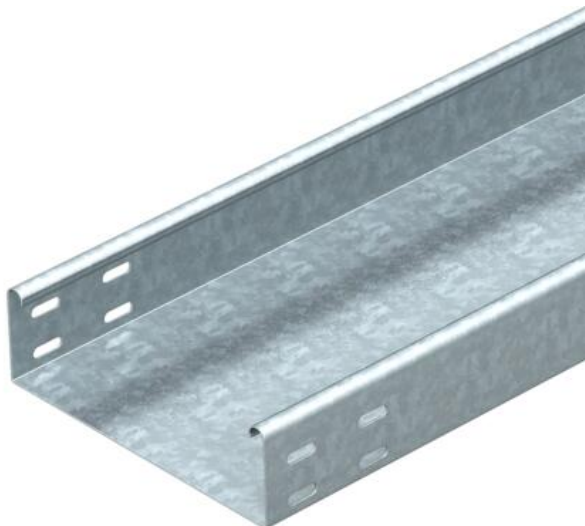


# Tehnicni list

## Kabelska polica MKSU 60 FS

Št. artikla: 6063209



MKSU 60 = srednje težki sistem kabelskih kanalov, neperforiran, z višino stranice 60 mm. Ustrezno količino vzdolžnih spojk je treba naročiti posebej. Kabelski kanal je na obeh straneh opremljen s povezovalno luknjo. Zaščita pred elektromagnetnim sevanjem brez pokrova 20 dB, s pokrovom 50 dB.



**St** Jeklo

**FS** neprekinjeno cinkano v ognju

### Matični podatki

|                    |                              |
|--------------------|------------------------------|
| Št. artikla        | 6063209                      |
| Tip                | MKSU 630 FS                  |
| Oznaka 1           | Kabelska polica MKSU         |
| Oznaka 2           | nelukn., z luknj. za spojn.  |
| Proizvajalec       | OBO                          |
| Dimenzija          | 60x300x3000                  |
| Material           | Jeklo                        |
| Površina           | neprekinjeno cinkano v ognju |
| Standard površine  | DIN EN 10346                 |
| Najmanjša enota VK | 3                            |
| Količinska enota   | Meter                        |
| Teža               | 347 kg                       |
| Enota teže         | kg/100 m                     |

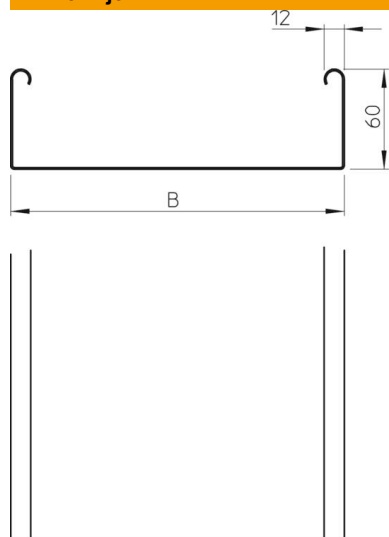
# Tehnicni list

## Kabelska polica MKSU 60 FS

Št. artikla: 6063209



### Dimenzije



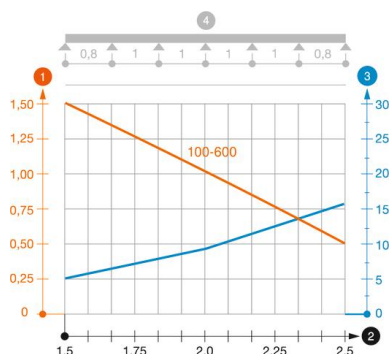
|                    |          |
|--------------------|----------|
| Dimenzije          | 60 x 300 |
| Dolžina            | 3.000 mm |
| Dolžina            | 10 ft    |
| Širina             | 300 mm   |
| Širina             | 12 in    |
| Višina             | 60 mm    |
| Višina             | 2 in     |
| Debelina pločevine | 0,04 in  |
| Debelina pločevine | 1 mm     |
| Mera B             | 300 mm   |

### Tehnični podatki

|  |                       |
|--|-----------------------|
| Izvedba spojke                           | brez spojke           |
| Način pritrditve montažnega sistema      | Tla Strop Stena       |
| Pohodno                                  | ne                    |
| Zaščitna pločevina dna                   | 0                     |
| Ohranitev delovanja naprav               | ne                    |
| S pokrovom                               | ne                    |
| Montažna perforacija na dnu              | ne                    |
| Vzorec perforacije NATO                  | ne                    |
| Korisni presjek                          | 178 cm <sup>2</sup>   |
| Korisni presjek                          | 17800 mm <sup>2</sup> |
| Nerjavno jeklo, luženo                   | ne                    |
| Štranska perforacija                     | ne                    |
| Izvedba za daljše razpone                | ne                    |
| Vrsta preizkusa obremenitve po IEC 61537 | Tip II                |
| Vrsta spojke sistema kabelskih nosilcev  | privito               |

### Opterećenja

|                                  |           |
|----------------------------------|-----------|
| min. uporabne podporne razdalje  | 1,5 m     |
| maks. uporabne podporne razdalje | 2,5 m     |
| Razmik nosilcev 1,5 m            | 1,5 kN/m  |
| Razmik nosilcev 1,75 m           | 1,25 kN/m |
| Razmik nosilcev 2,0 m            | 1 kN/m    |
| Razmik nosilcev 2,5 m            | 0,5 kN/m  |



### Load diagram, cable tray, type MKSU 60 FS FT

- 1 Permitted cable tray/ladder load in kN/m without man load
- 2 Support width in m
- 3 Rail bend in mm at permitted kN/m
- 4 Load scheme during testing
- Load curve with cable tray/ladder width in mm
- Strut bend curve according to support width