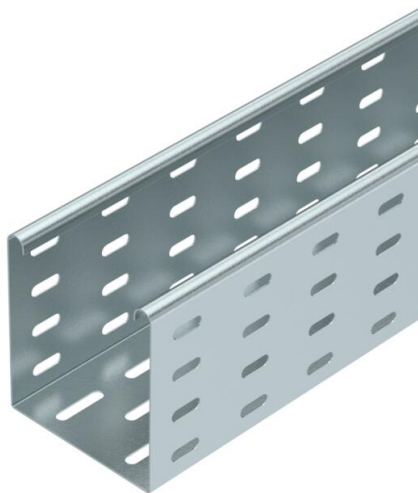


Tehnicni list

Kabelska polica MKS 110 FS

Št. artikla: 6060102



MKS 110 = srednje težki sistem kabelskih kanalov z višino stranice 110 mm.
Vključno s spojko tipa RLVL 110.
Zaščita pred elektromagnetnim sevanjem brez pokrova 20 dB, s pokrovom 50 dB.



- St** Jeklo
- FS** neprekinjeno cinkano v ognju

Matični podatki

Št. artikla	6060102
Oznaka 1	Kabelska polica MKS
Oznaka 2	luknjana, s spojko
Proizvajalec	OBO
Dimenzija	110x100x3000
Material	Jeklo
Površina	neprekinjeno cinkano v ognju
Standard površine	DIN EN 10346
Najmanjša enota VK	3
Količinska enota	Meter
Teža	267,7 kg
Enota teže	kg/100 m

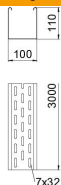
Tehnicni list

Kabelska polica MKS 110 FS

Št. artikla: 6060102



Dimenzije



Dimenzije	110 x 100
Dolžina	3.000 mm
Dolžina	10 ft
Širina	100 mm
Širina	4 in
Višina	110 mm
Višina	4 in
Debelina pločevine	0,04 in
Debelina pločevine	1 mm
Maš W	100 mm

Tehnični podatki

Izvedba spojke	brez spojke
Način pritrditve montažnega sistema	Tla Strop Stena
Pohodno	ne
Ohranitev delovanja naprav	ne
S pokrovom	ne
Montažna perforacija na dnu	da
Vzorec perforacije NATO	ne
Korisni presjek	108 cm ²
Korisni presjek	10800 mm ²
Nerjavno jeklo, luženo	ne
Štranska perforacija	da
Izvedba za daljše razpone	ne
Vrsta preizkusa obremenitve po IEC 61537	Tip II
Vrsta spojke sistema kabelskih nosilcev	privito

Opterećenja

min. uporabne podporne razdalje	1,5 m
maks. uporabne podporne razdalje	3 m
Razmik nosilcev 1,5 m	1,85 kN/m
Razmik nosilcev 2,0 m	1,3 kN/m
Razmik nosilcev 2,5 m	0,75 kN/m
Razmik nosilcev 3,0 m	0,6 kN/m



Diagram obremenitve kabelskega kanala tipa MKS 110

- 1 Permitted cable tray/ladder load in kN/m without man load
- 2 Support width in m
- 3 Rail bend in mm at permitted kN/m
- 4 Load scheme during testing
- Load curve with cable tray/ladder width in mm
- Strut bend curve according to support width