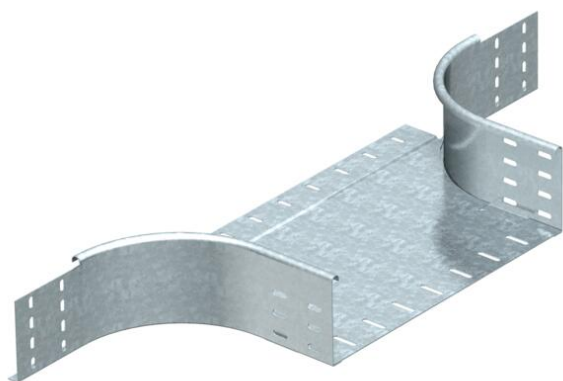


Tehnicni list

Priključni razdelilni element 110 FS

Št. artikla: 7002726



Priključni razdelilni element za vodoravno in navpično vgradnjo. Za vse tipe kabelskih kanalov za daljše razpone z višino stranice 110 mm. Pritrdilne materiale je treba naročiti ločeno.



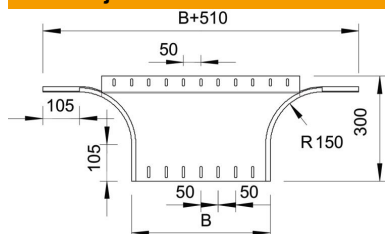
St Jeklo

FS neprekinjeno cinkano v ognju

Matični podatki

Št. artikla	7002726
Tip	RAA 150 FS
Oznaka 1	Razdelilni element, priključni
Oznaka 2	okrogla izvedba
Proizvajalec	OBO
Dimenzija	110x500
Material	Jeklo
Površina	neprekinjeno cinkano v ognju
Standard površine	DIN EN 10346
Najmanjša enota VK	1
Količinska enota	kos
Teža	285 kg
Enota teže	kg/100 kos

Dimenzije



Širina	500 mm
Širina	20 in
Višina	110 mm
Višina	4 in
Mera B	500 mm
Mera R	150 mm

Tehnicni list

Priključni razdelilni element 110 FS

Št. artikla: 7002726



Tehnični podatki

Odcep (kotnik)	90°
Izvedba spojke	brez spojke
Ohranitev delovanja naprav	ne
Debelina materiala talne plošče	1,5 mm
Vzorec perforacije NATO	ne
Sprememba smeri	vodoravno
Nerjavno jeklo, luženo	ne
Izvedba za daljše razpone	ne
Vrsta spojke sistema kabelskih nosilcev	privito
Debelina prečnika	1,25 mm