

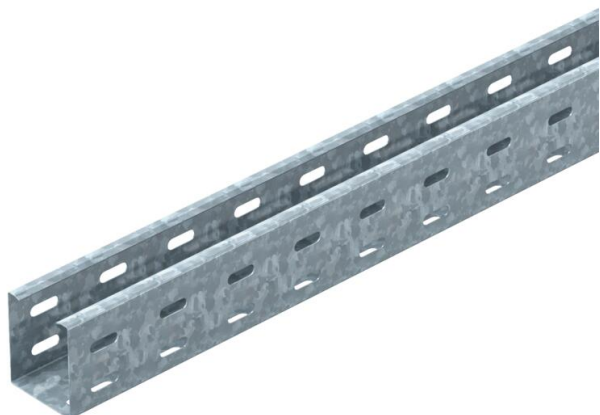
# Tehnicni list

## Kabelski kanal RKS 60 FT, perforiran

Št. artikla: 6047602



RKS 60 = Rationelles-Kabelrinnen-System in 60 mm Seitenhöhe (Bodenblech ungesickt).  
Kabelski kanal z neprekinjeno perforacijo dna in stranic ter sredinsko perforacijo (Ø 11 mm) v dnu za dodatno pritrditev.  
Ustrezen pokrov z vrtljivim zapahom: tip AZDMD 50.  
Brez ustrezne količine pritrdilnega materiala.



**St** Jeklo

**FT** vroče pocinkano

### Matični podatki

Št. artikla	6047602
Tip	RKS 605 FT
Oznaka 1	Kabelska polica RKS
Oznaka 2	luknjan
Proizvajalec	OBO
Dimenzija	60x50x3000
Material	Jeklo
Površina	vroče pocinkano
Standard površine	DIN EN ISO 1461
Najmanjša enota VK	3
Količinska enota	Meter
Teža	108 kg
Enota teže	kg/100 m

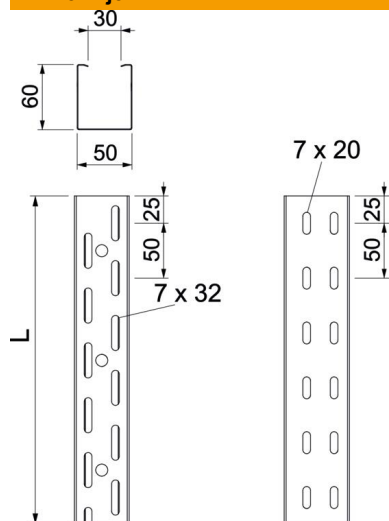
# Tehnicni list

## Kabelski kanal RKS 60 FT, perforiran

Št. artikla: 6047602



### Dimenzije



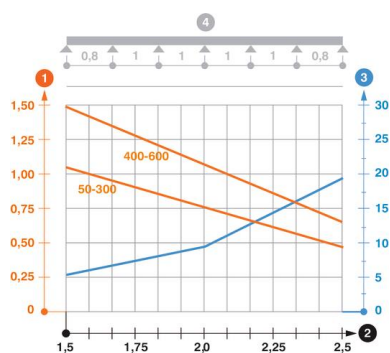
Dimenzije	60x50
Dolžina	3.000 mm
Širina	50 mm
Višina	60 mm
Debelina pločevine	0,75 mm
Mera L	3.000 mm

### Tehnični podatki

Izvedba spojke	brez spojke
Način pritrditve montažnega sistema	Tla Strop Stena
Pohodno	ne
Zaščitna pločevina dna	7x32
Ohranitev delovanja naprav S pokrovom	ne
Montažna perforacija na dnu	da
Vzorec perforacije NATO	ne
Korisni presjek	30 cm <sup>2</sup>
Korisni presjek	3000 mm <sup>2</sup>
Nerjavno jeklo, luženo	ne
Stranska perforacija	da
Izvedba za daljše razpone	ne
Vrsta preizkusa obremenitve po IEC 61537	Tip II
Vrsta spojke sistema kabelskih nosilcev	privito

### Opterećenja

min. uporabne podpore razdalje	1 m
maks. uporabne podpore razdalje	3 m
Razmik nosilcev 1,0 m	2 kN/m
Razmik nosilcev 1,5 m	0,8 kN/m
Razmik nosilcev 2,0 m	0,5 kN/m
Razmik nosilcev 2,5 m	0,35 kN/m
Razmik nosilcev 3,0 m	0,15 kN/m



### Dijagram opterećenja kabelske police tipa RKS 60 neudubljen

- 1 Permitted cable tray/ladder load in kN/m without man load
- 2 Support width in m
- 3 Rail bend in mm at permitted kN/m
- 4 Load scheme during testing
- Load curve with cable tray/ladder width in mm
- Strut bend curve according to support width