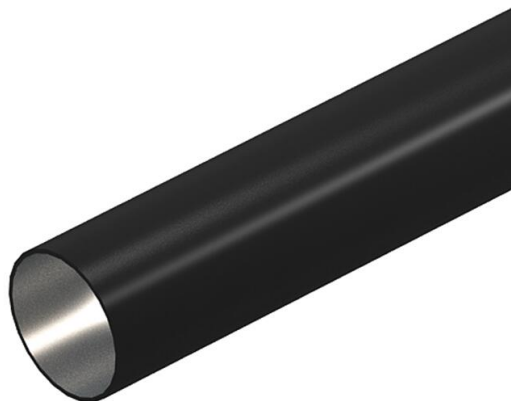


# Tehnicni list

## Jeklena cev s črnim prašnim premazom, brez navoja

Št. artikla: 2046566



Elektroinstalacijska cev brez navoja po EN 61386-1, za mehanično zaščito kablov in vodnikov. Brez ostrih robov z notranje strani cevi. Srednja zaščita proti koroziji, razred 2.



**St** Jeklo

**PE50** PES50 - poliester/epoksid

### Matični podatki

Št. artikla	2046566
Tip	S20W SW
Oznaka 1	Cev
Oznaka 2	brez navoja
Proizvajalec	OBO
Dimenzija	Ø20, 3000mm
Barva	globoko črna; RAL 9005
Material	Jeklo
Površina	PES50 - poliester/epoksid
Standard površine	
Najmanjša enota VK	30
Količinska enota	Meter
Teža	44,7 kg
Enota teže	kg/100 m

# Tehnicni list

Jeklena cev s črnim prašnim premazom, brez navoja

Št. artikla: 2046566



## Dimenzije



Dolžina	3.000 mm
Mera D	20 mm
Mera L	3.000 mm
Mera M (mm)	M20
Mera t	1 mm

# Tehnicni list

Jeklana cev s črnim prašnim premazom, brez navoja

Št. artikla: 2046566



## Tehnični podatki

Nadometno	da
Izvedba cevi	togo brez navoja
Inštalacija za beton	da
Obnašanje pri upogibanju	tog
Tlačna trdnost	težko (1250 N)
Maks. temperatura uporabe	+ 250 °C
Min. temperatura uporabe	- 45 °C
Inštalacija na votlo steno	da
Inštalacija na les	da
Inštalacija pod zemljo	ne
Inštalacija na prostem	ne
Klasifikacijska koda	44561
Inštalacija strojev in naprav	da
Z obojko	ne
Ščetkana površina	ne
Polirana površina	ne
Odpornost proti udarcem	težko (2,0 kg/300 mm)
Maks. temperaturno območje uporabe	250 °C
Min. temperaturno območje uporabe	-45 °C
Taha inštalacija (bitumen, vroči asfalt)	da
Taha inštalacija (estrih)	da
Podometno	da