

Tehnicni list

Cevno koleno iz nerjavečega jekla V4A

Št. artikla: 2046760



Koleno 90° s spojkami, za elektroinstalacijske cevi skladno s EN 61386-1. Brez ostrih robov z notranje strani cevi.



- A4** Nerjaveče legirano jeklo
- 2B** surovo, naknadno obdelano

Matični podatki

Št. artikla	2046760
Tip	SB16W A4
Oznaka 1	Koleno iz nerjavečega jekla
Oznaka 2	brez navoja
Proizvajalec	OBO
Dimenzija	Ø16mm
Material	Nerjaveče legirano jeklo 1.4571
Površina	surovo, naknadno obdelano
Standard površine	
Najmanjša enota VK	5
Količinska enota	kos
Teža	7,2 kg
Enota teže	kg/100 kos

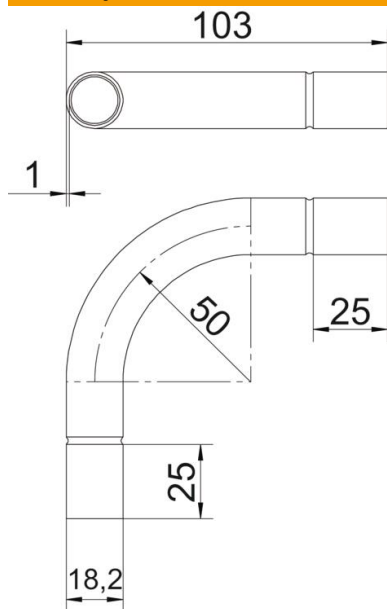
Tehnicni list

Cevno koleno iz nerjavečega jekla V4A

Št. artikla: 2046760



Dimenzije



Mera A	25 mm
Mera B	103 mm
Mera D	18,2 mm
Mera d	16,2 mm
Mera l	25 mm
Mera M (mm)	M16
Mera R	50 mm
Mera t	1 mm

Tehnični podatki

Izvedba	Vtič
Fleksibilno	ne
za nazivni premer cevi	16 mm
Brez halogenov	ne
Z revizijsko odprtino in pokrovom	ne
Z obojko	da
Ščetkana površina	da
Polirana površina	ne
Maks. temperaturno območje uporabe	400 °C
Min. temperaturno območje uporabe	-45 °C
Kot loka	90 °
Dvodelen	ne