

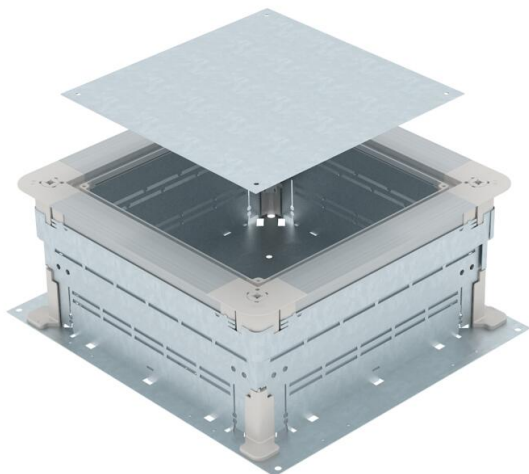
# Tehnicni list

UZD250-3 za višino glazure 165-220 mm

Št. artikla: 7410052



Podtalna prehodna in razdelilna doza za talne instalacijske sistem, prekrte z estrihom.  
Stranice so pripravljene za kanale širine 250 mm.



**St** Jeklo

**FS** neprekinjeno cinkano v ognju

## Matični podatki

Št. artikla	7410052
Tip	UZD 165220 250-3
Oznaka 1	Osnova talne doze
Oznaka 2	za višino estriha 165–220 mm
Proizvajalec	OBO
Dimenzija	410x367x165
Material	Jeklo
Površina	neprekinjeno cinkano v ognju
Standard površine	DIN EN 10346
Najmanjša enota VK	1
Količinska enota	kos
Teža	530 kg
Enota teže	kg/100 kos

# Tehnicni list

UZD250-3 za višino glazure 165-220 mm

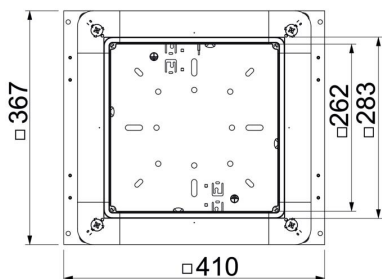
Št. artikla: 7410052



## Dimenzije



Mera a	262 mm
Mera A	367 mm
Mera B	410 mm
Mera b	283 mm



## Tehnični podatki

Taha pločevina	da
Taho pogrezljivo	ne
Izvedba pokrova	univerzalno
Možnost vgradnje tesnila	da
Vgradna odprtina za nadaljno dozo	ne
Ločljivo	da
Maks. višina estriha	220 mm
Min. višina estriha	165 mm
za priključek cevi	ne
Primerno za zaprti talni kanal v višini estriha	ne
Primerno za talni kanal, prekrit z estrihom	da
Primerno za talni kanal	da
Maks. inštalacijski prostor	21,2 dm <sup>3</sup>
Min. inštalacijski prostor	15,66 dm <sup>3</sup>
Maks. širina kanala	250 mm
Min. širina kanala	190 mm
Maks. višina kanala	48 mm
Min. višina kanala	28 mm
Minimalna višina estriha	165
Nazivna velikost	250 mm
Maks. območje niveliranja	220 mm
Min. območje niveliranja	165 mm