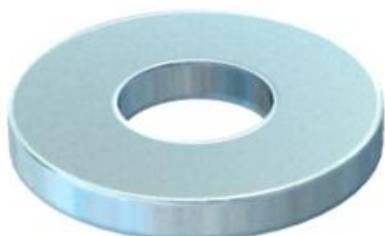


Podložka pod DIN 125 oblike A za univerzalno uporabo



CE

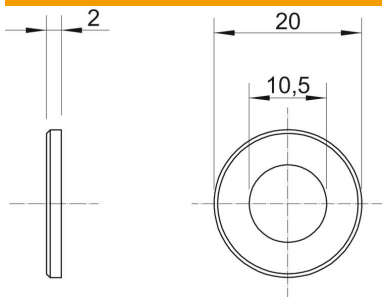
St Jeklo

G galvansko cinkano

Matični podatki

| | |
|--------------------|----------------------------|
| Št. artikla | 3402096 |
| Tip | WS M10 D20 G |
| Oznaka 1 | Podložka |
| Proizvajalec | OBO |
| Dimenzija | M10 |
| Material | Jeklo |
| Površina | galvansko cinkano |
| Standard površine | EN ISO 19598 / EN ISO 4042 |
| Najmanjša enota VK | 100 |
| Količinska enota | kos |
| Teža | 0,408 kg |
| Enota teže | kg/100 kos |

Dimenzije



| | |
|--------------------|---------|
| Debelina pločevine | 0,08 in |
| Mera D | 0,79 in |
| Mera d | 0,41 in |
| Mera d | 10,5 mm |
| Mera D min. | 20 mm |
| Mera H | 2 mm |

Tehnicni list

Podložka

Št. artikla: 3402096



Tehnični podatki

| | |
|--------------------|---------|
| Fasetna oblika | ne |
| Kaljeno | ne |
| Navoj | M10 |
| Debelina materiala | 2 mm |
| Oblika luknje | okroglo |