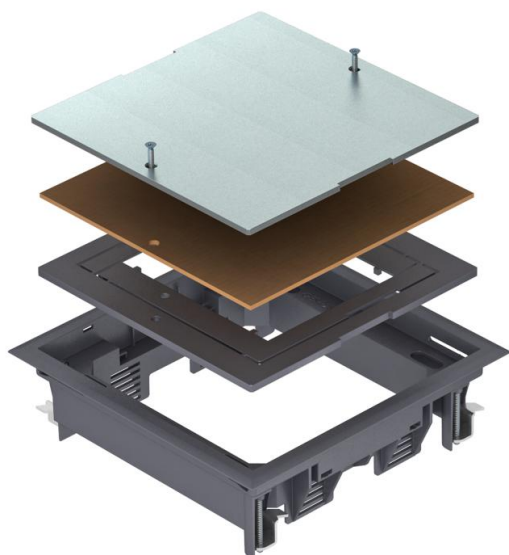


# Tehnicni list

## Revizijski pokrov ZES4

Št. artikla: 7406701



Revizijski pokrov za slepo zapiranje kvadratne montažne odprtine nazivne velikosti 4 v sistemu talnih instalacij ali v dvojnih tleh v notranjih prostorih. Odprtina za talno oblogo je nastavljena na 5 mm, po potrebi se lahko nastavi tudi na 3, 8 ali 10 mm.



PA poliamid

### Matični podatki

Št. artikla	7406701
Tip	ZES4-2 U10T 7011
Oznaka 1	Revizijski pokrov
Oznaka 2	za univerzalno montažo
Proizvajalec	OBO
Barva	jekleno siva; RAL 7011
Material	poliamid
Najmanjša enota VK	1
Količinska enota	kos
Teža	158 kg
Enota teže	kg/100 kos

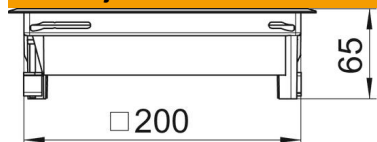
# Tehnicni list

## Revizijski pokrov ZES4

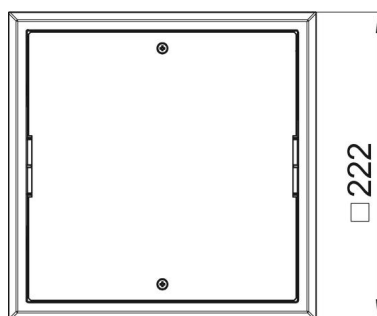
Št. artikla: 7406701



### Dimenzije



Dolžina	222 mm
Širina	222 mm
Višina	65 mm



### Tehnični podatki

Število vgradnih naprav	0
Izvedba	kvadratno
Zaščitni okvir talne obloge	da
Nega tal	suho
Min. višina tal	62 mm
Primerno za dvojno talno vgradnjo	da
Primerno za votlo talno vgradnjo	da
Primerno za mokro vzdrževanje	ne
Primerno za talno omarico	250/350
Zunanja dolžina	222 mm
Vgradna dolžina	201 mm
Nazivna velikost za enote za vgradnjo aparatov	4
Navpična obremenitev, velika površina	do 5.000 N
Navpična obremenitev, majhna površina	do 3.000 N
Debelina talne obloge	5 mm