



Razdelilne doze v pregledu

Raznovrstne kableske razdelilne doze za vsakovrstne inštalacijske zahteve na različnih področjih uporabe

Serija A

JunAkinje vsakdana

V družino serije A spadajo naše že dolgo znane klasične doze. Izdelane so iz termoplastičnih mas brez prisotnosti halogenov in nudijo enostavno rešitev za nezahtevne aplikacije. Elastični material je posebej priročen, zunanja pritrdilna ušesa in brezvijačni pokrov pa zagotavljajo hitro in enostavno montažo. Priloženo je tudi rezalno orodje, ki olajša strokovno izdelavo uvodnih odprtin za kable.

Praktično izbrane velikosti v 3 barvah so prirejene namenu uporabe: najmanjša v družini, ki nosi oznako A6, brez težav najde prostor celo v paličnih svetilkah in žaluzijskih prostorih. Njene večje brate je mogoče najti na podstrešju ali hobiijem namenjeni kleti - pravi junaki za vsak dan.



Podstrešja in kleti v zasebnih stanovanjskih zgradbah

Zasebne garaže in nadstreški za avtomobile

Palične svetilke in žaluzijski prostori



Praktična zunanja pritrdilna ušesa

Zunanja pritrdilna ušesa omogočajo hitro in enostavno montažo kabelskih razdelilnih doz serije A. Vijaki za montažo so kot del dobave priloženi v dozi.



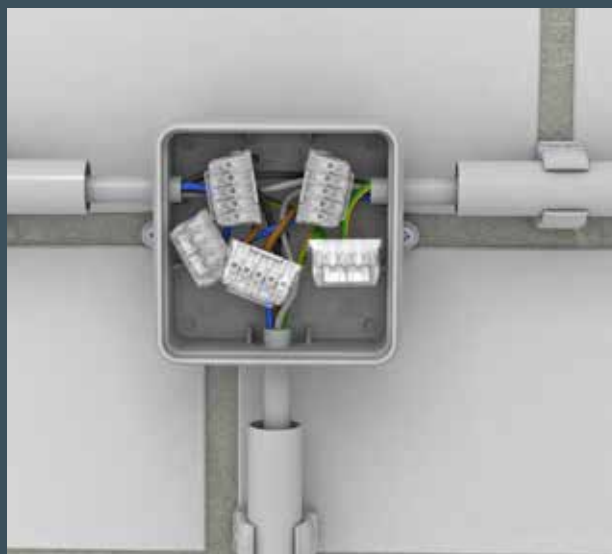
Predizdelane uvedne odprtine za kable

S pomočjo priloženega orodja za izdelavo uvednih odprtin je material na predvidenih mestih mogoče hitro in enostavno izdreti.



Fiksen brezvijačni pokrov

Hitro montažo omogočajo tudi brezvijačni pokrovi doz serije A. Pokrov doze je mogoče preprosto pritisniti na spodnji del doze, povsem brez uporabe orodja.



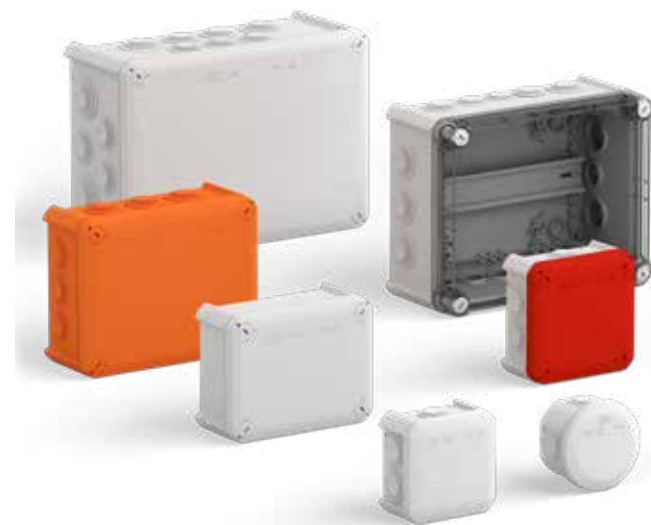
Dovolj prostora za vezavo vodnikov

Pri seriji A je vedno na voljo dovolj prostora za vezavo posameznih vodnikov, saj je na voljo kar 5 različnih velikosti kabelskih razdelilnih doz.

Serijska T MultiTalent

Če si privoščite nekoliko več: kabelske razdelilne doze iz visoko kakovostnih materialov, s smiselno debelimi stenami, so še posebej stabilne in zaradi tega najbolj primerne za višje obremenitve. Zaradi umetne mase, odporne proti UV-žarkom, in stopnje zaščite IP66 kljubujejo še tako neugodnim podnebnim pogojem, tako v notranjih kot tudi zaščitenih zunanjih prostorih.

Serijsko T odlikujejo inteligentna zasnova in praktični detajli, saj so doze tako raznolike kot zahteve, ki jih morajo izpolnjevati. Ne glede na to, ali gre za praktičen vezalni prostor različnih oblik in velikosti, barvno kodiranje tokokrogov, kontrolo električnih komponent ali ohranitev delovanja pomembnih električnih sistemov in naprav – naši multitalenti imajo vedno pravi odgovor.



Skladiščne in športne hale ter parkirne hiše

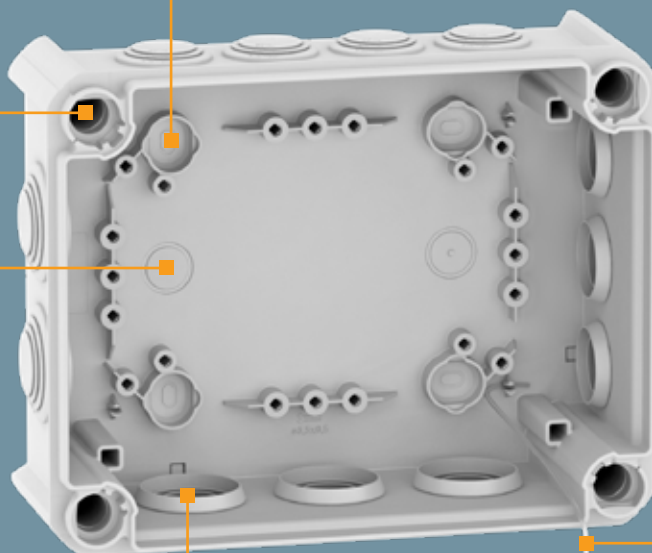
Zaščiten zunanji območja npr. pod napušči

Ohranitev delovanja
zasilne razsvetljave

Hiter pregled vseh prednosti

Inteligentno razporejene montažne točke v notranjosti doze in dodatne vogalne luknje skozi nje.

Predvidene montažne odprtine v dnu in tesnilne uvodnice ob strani.



Varovalo proti izgubi pokrova in vrtljiva pritrdila pokrova pri izvedbah razdelilnih doz za plombiranje.



Nadzor delovanja

Kabelske razdelilne doze serije T z visokim prosojnim pokrovom združujejo velik vgradni in vezalni prostor s prostim pogledom – na primer na indikatorje elektronskih komponent.



Ohranitev delovanja naprav z dozo Firebox

Keramična priključna sponka doze OBO FireBox, odporna proti visokim temperaturam, skupaj s priloženimi vijaknimi sidri tvori požarno varnostno-tehnično preizkušen sistem, ki ga lahko montiramo v beton, steno, apneni peščenec in opeko.



Serija T z maso Aquasit

Za močno vlažna okolja je mogoče uporabiti serijo T v povezavi s hladno zalivno maso Aquasit. Naj gre za priključke na vrtu, obalnih promenadah, v avtopralnicah ali jaških za črpalke - Aquasit povsod poskrbi za varno izvedbo električnih inštalacij.

Seriya X EXtremni športniki

Tukaj so sami strokovnjaki: kabske razdelilne doze so zelo kakovostne in robustne, saj je njihova stopnja udarne trdnosti IK09, zaradi česar serija X kljubuje tudi najvišjim mehanskim obremenitvam. Naši ekstremni športniki so vodotesni, prahotesni in UV-obstojni - zato so prava izbira za zahtevnejše industrijske aplikacije in ekstremne podnebne pogoje v zunanjih prostorih.

Zaradi premišljene in praktične konstrukcijske zasnove ima serija X na voljo posebej visok vezalni prostor, kar omogoča številne načine izvedbe inštalacij v vsakem okolju. Raznolika in praktično zasnovana oprema zaokrožuje paleto prednosti, kar serijo X naredi primerno za najrazličnejša področja aplikacij.

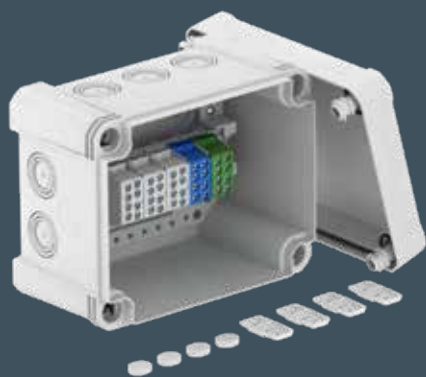


Uporaba v industriji

Nezaščiten zunanja območja
npr. za varnostne kamere

Rastlinjaki in delavnice

Izredno zmogljive, močno obremenljive



Odpornost proti udarcem

Zaradi uporabe posebnih umetnih mas na osnovi visoko kakovostnega polikarbonata imajo razdelilne doze in prazna ohišja serije X s klasifikacijo IK09 najvišjo udarno trdnost v svojem razredu. Vse doze serije X so preskušene skladno z DIN EN 60670, del 1 in 22.

Serijska in dodatna oprema

Serijska in dodatna oprema Serija X je na voljo z že nameščenimi elementi: celostne rešitve s priključnimi sponkami, sponko za razvod dovodnega kabla, kabelskimi uvodnicami, vtičnimi sponkami in nosilnimi profili pokrivajo vse zahteve. Čepi za pokritje vijakov, vtična tesnila in zunanji pritrdilni elementi so že vključeni v obseg dobave kabelskih razdelilnih doz serije X. Serija X dodatno nudi tudi obsežen nabor dodatne opreme.



Čisti posel!

Hladna zalivna masa Aquasit

Doseganje največje možne stopnje zaščite IP68 z maso Aquasit.

- idealna rešitev za električne inštalacije v posebej vlažnem okolju (IP68)
- samozatesnitev: tudi po preskusu s preskusnimi konicami se stopnja zaščite ohrani
- na voljo v mešalni vrečki ali v kartuši
- v ustreznih velikostih za naše razdelilne doze



Poraba hladne zalivne mase Aquasit

Polnitev kabljske razdelilne doze

Serijska A	ml na kos*	Embalažna enota**	Serijska T	ml na kos*	Embalažna enota**	Serijska X	ml na kos	Embalažna enota**
A6	100 ml	1	T25	80 ml	1	X01	300 ml	1
A8	130 ml	1	T40	250 ml	1	X02	380 ml	1
A11	190 ml	1	T60	410 ml	1	X04	580 ml	1
A14	290 ml	1	T60 HD	590 ml	1	X06	930 ml	1
A18	380 ml	1	T100	720 ml	1	X10	2600 ml	2
			T100 HD	770 ml	1	X16	4390 ml	3
			T160	1540 ml	1	X25	6840 ml	4
			T160 HD	1930 ml	2			
			T250	3170 ml	2			
			T250 HD	3310 ml	2			
			T350	5200 ml	4			
			T350 HD	6830 ml	5			

*bruto prostornina doze brez elementov
 **Najmanjša možna embalažna enota pri maks. napoljenosti posamezne kabljske razdelilne doze.



Serijska A
svetlo siva



Serijska A
bela



Serijska A
rdeča



A6
80 x 43 x 34 mm



A6 2000 00 1
brez sponk




A6 HF RW 2000 00 5
brez sponk



A6 HF RO 2000 00 3
brez sponk

A8
75 x 75 x 36,2 mm



A8 5 2000 02 4  sponkami
A8 2000 01 6
1 spončna letev
brez sponk




A8 HF RW 2000 07 5
brez sponk



A8 HF RO 2000 05 9
brez sponk

A11
85 x 85 x 40 mm



A11 5 2000 32 6  sponkami
A11 2000 34 2
1 spončna letev
brez sponk



A11 HF RW 2000 18 0
brez sponk



A11 HF RO 2000 16 4
brez sponk

A14
100 x 100 x 40 mm



A14 5 2000 38 2  sponkami
A14 2000 37 8
1 spončna letev
brez sponk




A14 HF RW 2000 39 0
brez sponk



A14 HF RO 2000 38 6
brez sponk

A18
125 x 100 x 40 mm



A18 5 2000 41 4  sponkami
A18 2000 41 0
1 spončna letev
brez sponk



A18 HF RW 2000 42 2
brez sponk



A18 HF RO 2000 41 8
brez sponk



Pribor



Rezalno orodje
Na 10 doz serije A je priloženo
1 rezalno orodje.



Spončna letev 2017 34 2
s 5 priključnimi mesti

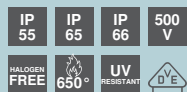
Seriya T
svetlo siva,
+ vtična tesnila



Seriya T
rdeč pokrov,
+ vtična tesnila



Seriya T
snežno bela,
+ vtična tesnila



Seriya T
ognjeodporna,
+ vtična tesnila



Seriya T
+ spončna letev,
+ vtična tesnila



Seriya T
zaprta, brez uvodnic



T25
Ø80 x 51 mm



T25 2007 02 9
4 x M25



T25 RW 2007 50 9
4 x M25



T25 F 2007 31 2
4 x M25



T25 KL 2007 43 0
4 x M25



T25 OE 2007 22 3
zaprta

T40
90 x 90 x 52 mm



T40 2007 04 5
7 x M25



T 40 RO-LGR 2007 63 0
7 x M25



T40 RW 2007 51 7
7 x M25



T40 F 2007 32 0
4 x M25



T40 KL 2007 43 2
4 x M25



T40 OE 2007 22 3
zaprta

T60
114 x 114 x 57 mm



T60 2007 06 1
7 x M25



T 60 RO-LGR 2007 63 8
7 x M25



T60 RW 2007 52 5
7 x M25



T60 F 2007 33 9
4 x M25



T60 KL 2007 43 4
4 x M25



T60 OE 2007 23 9
zaprta

T100
150 x 116 x 67 mm



T100 2007 07 7
10 x M25
T100 M25-M32 2007 08 1
8 x M25 + 2 x M32



T 100 RO-LGR 2007 64 4
10 x M25



T100 RW 2007 53 3
10 x M25



T100 F 2007 34 7
4 x M25



T100 KL 2007 43 6
4 x M25



T100 OE 2007 25 5
zaprta

T160
190 x 150 x 77 mm



T160 2007 09 3
7 x M25 + 5 x M32
T160 M32 2007 09 7
10 x M32



T 160 RO-LGR 2007 64 9
7 x M25 + 5 x M32



T160 RW 2007 54 1
7 x M25 + 5 x M32



T160 F 2007 35 5
4 x M25



T160 KL 2007 44 0
4 x M25



T160 OE 2007 27 1
zaprta

T250
225 x 173 x 86 mm



T250 2007 10 9
9 x M25 + 7 x M32



T 250 RO-LGR 2007 65 7
9 x M25 + 7 x M32



T250 RW 2007 56 4
9 x M25 + 7 x M32



T250 F 2007 36 3
4 x M25



T250 KL 2007 44 4
4 x M25



T250 OE 2007 28 7
zaprta

T350
285 x 201 x 120 mm



T350 2007 12 5
16 x M32 + 8 x M40



T350 RW 2007 58 8
16 x M32 + 8 x M40



T350 F 2007 37 1
4 x M25



T350 KL 2007 44 8
4 x M25



T350 OE 2007 30 3
zaprta

Seriya T kompleti



T 60 M25 NL 2007 92 2
Izvedba z vtičnim tesnilom
s 3 kabelskimi uvodnicami



T 60 M20 NL 2007 91 8
Izvedba z vtišljenimi odprtini
s 3 kabelskimi uvodnicami

Seriya T
z visokim pokrovom
+ vtična tesnila



Seriya T
z visokim prozornim
pokrovom
+ vtična tesnila



Seriya T
z visokim pokrovom,
zaprta



Seriya T
z visokim prozornim
pokrovom, zaprta



Seriya T
+ lomne odprtine
za uvednice



T 60 HD LGR 2007 71 0
7 x M25



T 60 HD TR 2007 75 0
7 x M25



T 60 OE HD LGR 2007 73 0
zaprta



T 60 OE HD TR 2007 77 0
zaprta



T 100 HD LGR 2007 71 2
10 x M25



T 100 HD TR 2007 75 2
10 x M25



T 100 OE HD LGR 2007 73 2
zaprta



T 100 OE HD TR 2007 77 2
zaprta



T 160 HD LGR 2007 71 4
7 x M25 + 5 x M32



T 160 HD TR 2007 75 4
7 x M25 + 5 x M32



T 160 OE HD LGR 2007 73 4
zaprta



T 160 OE HD TR 2007 77 4
zaprta



T 250 HD LGR 2007 71 6
9 x M25 + 7 x M32



T 250 HD TR 2007 75 6
9 x M25 + 7 x M32



T 250 OE HD LGR 2007 73 6
zaprta



T 250 OE HD TR 2007 77 6
zaprta



T 350 HD LGR 2007 71 8
16 x M32 + 8 x M40



T 350 HD TR 2007 75 8
16 x M32 + 8 x M40



T 350 OE HD LGR 2007 73 8
zaprta



T 350 OE HD TR 2007 77 8
zaprta



T 40 M20 2007 90 0
z lomnimi odprtinami za uvednice
M20
T 40 M20 SW 2007 90 1
črna
T 40 M20 KL 2007 90 4
s sponkami



T 60 M20 2007 91 0
z lomnimi odprtinami za uvednice
M20
T 60 M20 KL 2007 91 4
s sponkami



T 60 M25 2007 92 6
z lomnimi odprtinami za uvednice
M25
T 60 M25 Ro-LGR 2007 92 7
z rdečim pokrovom

Seriya T
+ razbremenilne
uvodnice



T 60 ZE IP30 2007 80 3
7 odprtin za razbremenitev kabla



T 100 ZE IP30 2007 80 5
10 razbremenilnih
uvodnic

Pribor serije T



BE TS KR 2007 83 3
Nosilec za T 60 in T 100 na
kabelski polici



BE GR KR 2007 83 3
Nosilec za T 60 in T 100 na
mrežni polici



T-S MST 2007 83 1
Montažni zatik

Seriya T
za vtične kontakte



z odprtinami za montažo vtičnih kontaktov (Wieland/WAGO)
T 100 WB3 2007 80 7



z odprtinami za montažo vtičnih kontaktov (Wieland/WAGO)
T 100 WB3-10 2007 80 8



z odprtinami za montažo vtičnih kontaktov (Wieland/WAGO)
T 100 WB5 2007 84 0

Seriya T
predpripravljene
Modul 45 izvedbe

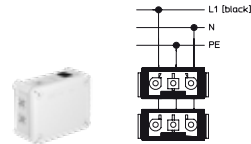


2 Modul 45-vtičnici v pokrovu, enopolni
T 100 2MSD WS 2007 82 1
2 beli vtičnice 33°

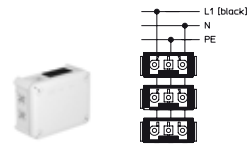


4 Modul 45-vtičnice v pokrovu, dvopolne
T 100 4MSD WS 2007 82 5
4 bele vtičnice 33°

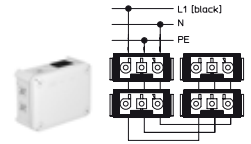
Seriya T
enofazna
predpripravljena za
vtične kontakte



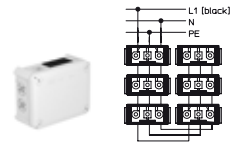
3-polna Wieland-vtičnica, enofazna
T 100 WB 2S3 2007 80 9
Wieland-vtičnica 2 s



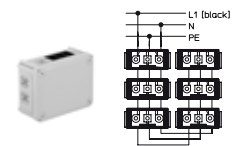
3-polna Wieland-vtičnica, enofazna
T 100 WB 3S3 2007 81 3
Wieland-vtičnica 3 s



3-polna Wieland-vtičnica, enofazna
T 100 WB 4S3 2007 81 1
Wieland-vtičnica 4 s

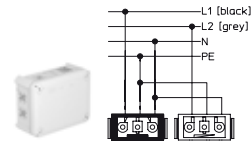


3-polna Wieland-vtičnica, enofazna
T 100 WB 6S3 2007 82 2
Wieland-vtičnica 6 s

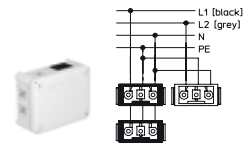


3-polna WAGO-vtičnica, enofazna
T 100 WWB 6SW 2007790
150 x 116 x 67

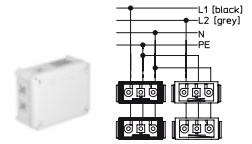
Seriya T
dvofazna
predpripravljena za
vtične kontakte



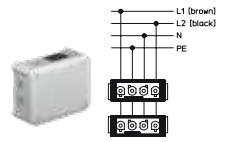
3-polna Wieland-vtičnica, dvofazna
T 100 WB 1W3 1S3 2007 81 5
W-vtičnica 1w+1s



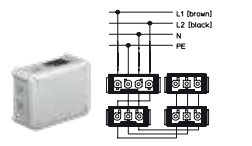
3-polna Wieland-vtičnica, dvofazna
T 100 WB 1W3 2S3 2007 81 7
WW-vtičnica 1w+2s



3-polna Wieland-vtičnica, dvofazna
T 100 WB 2W3 2S3 2007 81 9
WW-vtičnica 2w+2s

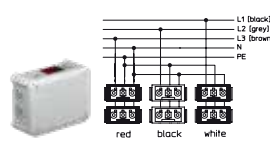


4-polna Wieland-vtičnica, dvofazna
T 100 WB 2s4 2007 84 8
W-vtičnica 2s

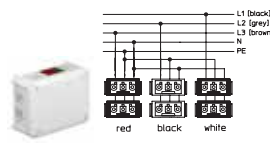


4-polna Wieland-vtičnica, dvofazna
T 100 WB 3S3 1S4 2007 84 4
W-vtičnica 3s+1s

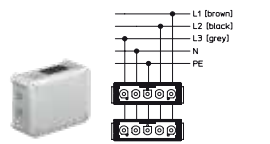
Seriya T
trifazna predpripravljena za
vtične kontakte



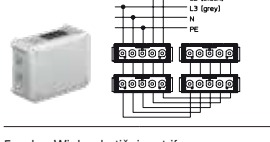
3-polna WAGO-vtičnica, trifazna
T 100 WWB 2007 79 2
W-vtičnica 3x2 (sw; sw; rt)



3-polna Wieland-vtičnica, trifazna
T 100 WB 6S 2007 81 4
W-vtičnica 6s3p 3x2

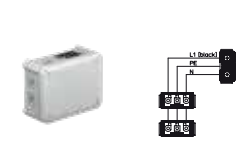


5-polna Wieland-vtičnica, trifazna
T 100 WB 2s5 2007 85 2
W-vtičnica 2s

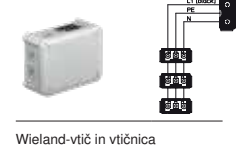


5-polna Wieland-vtičnica, trifazna
T 100 WB 4s5 2007 85 6
W-vtičnica 4s

Seriya T
predpripravljene
vtični in vtičnice



Wieland-vtič in vtičnica
T100 WS 1S3 2S3D 2007 87 6



Wieland-vtič in vtičnica
T100 WS 1S3 3S3A 2007 87 0



Wieland-vtič in vtičnica
T100 WS 1S4 2S3C 2007 87 4



FireBox
pritrđitev z notranje strani

E30 E60 E90 HALOGEN FREE



151 x 117 x 67 mm
T 100 ED 4-5 7205 52 9
 nazivni presek vodnika 4 mm²
T 100 ED 6-5 7205 53 0
 nazivni presek vodnika 6 mm²
T 100 ED 10-5 7205 53 3
 nazivni presek vodnika 10 mm²



190 x 150 x 77 mm
T 160 ED 16-5 7205 56 6
 nazivni presek vodnika 16 mm²



z nosilcem varovalke
 151 x 117 x 67 mm
T 100 ED 6-6 F 7205 55 0
 nazivni presek vodnika 6 mm²
T 100 ED 10-6 F 7205 55 3
 nazivni presek vodnika 10 mm²



z nosilcem varovalke
 190 x 150 x 77 mm
T 160 ED 16-6 F 7205 55 6
 nazivni presek vodnika 16 mm²

FireBox
pritrđitev z zunanje strani

E30 E60 E90 HALOGEN FREE



151 x 117 x 67 mm
T 100 ED 6-5 A 7205 54 0
 nazivni presek vodnika 6 mm²
T 100 ED 10-5 A 7205 54 3
 nazivni presek vodnika 10 mm²



190 x 150 x 77 mm
T 160 ED 16-5 A 7205 54 6
 nazivni presek vodnika 16 mm²



z nosilcem varovalke
 151 x 117 x 67 mm
T 100 ED 6-6 AF 7205 56 0
 nazivni presek vodnika 6 mm²
T 100 ED 10-6 AF 7205 56 3
 nazivni presek vodnika 10 mm²



z nosilcem varovalke
 190 x 150 x 77 mm
T 160 ED 16-6 AF 7205 56 6
 nazivni presek vodnika 16 mm²

FireBox
za podatkovne kable,
z vtičnimi tesnili

E30 E60 E90 HALOGEN FREE



151 x 117 x 67 mm
T 100 ED 4-10 D 7205 58 0
 nazivni presek vodnika 4 mm²



151 x 117 x 67 mm
T 100 ED 4-10 AD 7205 58 3
 nazivni presek vodnika 4 mm²



285 x 201 x 120 mm
T 350 ED 4-28 AD 7205 59 0
 nazivni presek vodnika 4 mm²

FireBox
pritrđitev z notranje strani, zaprta

E30 E60 E90 HALOGEN FREE



151 x 117 x 67 mm
T 100 E 4-5 7205 51 0
 nazivni presek vodnika 4 mm²



190 x 150 x 77 mm
T 160 E 10-5 7205 52 4
 nazivni presek vodnika 10 mm²
T 160 E 16-5 7205 52 8
 nazivni presek vodnika 16 mm²



190 x 150 x 77 mm
T 160 E 4-8D 7205 50 0
 nazivni presek vodnika 4 mm²

FireBox
pritrđitev z zunanje strani, s pokrovom, odpornim proti udarcem

E30 E60 E90 HALOGEN FREE



151 x 117 x 84,8 mm
T 100 ED 6-5 AS 7205 62 0
 nazivni presek vodnika 6 mm²
T 100 ED 10-5 AS 7205 62 3
 nazivni presek vodnika 10 mm²



190 x 150 x 77 mm
T 160 ED 16-5 AS 7205 62 6
 nazivni presek vodnika 16 mm²



z nosilcem varovalke
 151 x 117 x 67 mm
T 100 ED 6-6 AFS 7205 63 0
 nazivni presek vodnika 6 mm²
T 100 ED 10-6 AFS 7205 63 3
 nazivni presek vodnika 10 mm²



151 x 117 x 67 mm
T 100 ED 4-10 ADS 7205 64 0
 nazivni presek vodnika 4 mm²

FireBox
pribor



Nosilec varovalke FireBox T
TE-FH 520 7205 57 0



Vtično tesnilo za kabel
EDK 25 OR 7205 67 5
EDK 32 OR 7205 67 7
EDK 40 OR 7205 67 9



Keramična sponka z zaščito vodnika
TK 04 7205 70 0
TK 06 7205 70 2
TK 10 7205 70 4
TK 16 7205 70 6



Sponka zaščitnega vodnika
TPE 04 7205 70 8
TPE 25 7205 71 0



Pribor za FireBox



MP T610 7205 48 0
 Montažna plošča za T100, za pritrđitev na kabelske police in lestve višine 60 mm



MP T616 7205 48 4
 Montažna plošča za T160, za pritrđitev na kabelske police in lestve višine 60 mm



KS-E DE 7205 42 3
 Označevalna ploščica v nemškem jeziku
KS-E EN 7205 43 2
 Označevalna ploščica v angleškem jeziku

Seriya X
Kabelska razdelilna
doza svetlo siva
svetlo siva



Seriya X
Kabelska razdelilna
doza svetlo siva
prozorna



Seriya X
Kabelska razdelilna
doza grafitno črna
grafitno črna



Seriya X
Kabelska razdelilna
doza grafitno črna
rdeča



Seriya X
Kabelska razdelilna
doza + spončna letev



X01
95x95x60



X01 LGR 2005 00 0
7 x M20



X01 LGR-TR 2005 05 0
7 x M20



X01 SW 2005 11 0
7 x M20



X01 SW-RO 2005 14 0
7 x M20



X01 T LGR 2005 19 0
s 5-polno spončno letvijo

X02
95x95x72



X02 LGR 2005 00 4
7 x M20



X02 LGR-TR 2005 05 4
7 x M20



X02 SW 2005 11 4
7 x M20



X02 SW-RO 2005 14 4
7 x M20



X02 T LGR 2005 19 4
s 5-polno spončno letvijo

X04
114x114x78



X04 LGR 2005 00 8
7 x M20/M25



X04 LGR-TR 2005 05 8
7 x M20/M25



X04 SW 2005 11 8
7 x M20/M25



X04 SW-RO 2005 14 8
7 x M20/M25



X04 T LGR 2005 19 8
s 5-polno spončno letvijo

X06
190x150x125



X06 LGR 2005 01 2
8 x M20/M25



X06 LGR-TR 2005 06 2
8 x M20/M25



X06 SW 2005 12 2
8 x M20/M25



X06 SW-RO 2005 15 2
8 x M20/M25



X06 T LGR 2005 20 2
s 5-polno spončno letvijo

X10
240x191x125



X10 LGR 2005 01 6
10 x M20/M25/M32



X10 LGR-TR 2005 06 6
10 x M20/M25/M32



X10 SW 2005 12 6
10 x M20/M25/M32



X10 SW-RO 2005 15 6
10 x M20/M25/M32



X10 T LGR 2005 20 6
s 5 spončnimi letvami s po 4
prikjučnimi mesti

X16
286x202x126



X16 LGR 2005 02 0
10 x M25/M32/M40



X16 LGR-TR 2005 07 0
10 x M25/M32/M40



X16 SW 2005 13 0
10 x M25/M32/M40



X16 SW-RO 2005 16 0
10 x M25/M32/M40



X16 T LGR 2005 21 0
s 5 spončnimi letvami s po 4
prikjučnimi mesti

X25
286x202x126



X25 LGR 2005 02 4
10 x M25/M32/M40



X25 LGR-TR 2005 07 4
10 x M25/M32/M40



X25 SW 2005 13 4
10 x M25/M32/M40



X25 SW-RO 2005 16 4
10 x M25/M32/M40



X25 T LGR 2005 21 4
s 5 spončnimi letvami s po 4
prikjučnimi mesti

Sponke za razvod glavne napeljave



HLAK 4-8x16 2009 03 2
Sponka za razvod glavne napeljave, 4-polna



HLAK 5-10x16 2009 03 6
Sponka za razvod glavne napeljave, 5-polna

Seriya X

Kabelska razdelilna omarica
+ spončna letev
+ kabelske uvodnice +
protimatice



Seriya X

Kabelska razdelilna doza
+ kabelske uvodnice
+protimatice



Seriya X

Kabelska razdelilna doza
+ univerzalne vtične sponke
+ kabelske uvodnice +
protimatice



Seriya X

Kabelska razdelilna
doza
+ prozorni pokrov
+ nosilni profil



Seriya X

Kabelska razdelilna
doza
+ sponka za razvod
glavne napeljave



X01 T G M20 LGR 2005 22 0
s spončno letvijo, s 3 x V-TEC
VM20 s protimaticami



X02 T G M20 LGR 2005 22 2
s spončno letvijo, s 3 x V-TEC
VM20 s protimaticami



X04 T G M25 2005 22 4
s spončno letvijo, s 3 x V-TEC
VM25 s protimaticami



X06 T G M25 2005 22 6
s spončno letvijo, s 3 x V-TEC
VM25 s protimaticami



X01 G M20 LGR 2005 03 0
s 3 x V-TEC VM20



X02 G M20 LGR 2005 03 2
s 3 x V-TEC VM20



X04 G M20 LGR 2005 03 4
s 3 x V-TEC VM20



X01 UT G LGR 2005 24 0
s 3 x 61 525 FL, s 3 x V-TEC
VM20 s protimaticami



X02 UT G LGR 2005 24 4
s 3 x 61 525 FL, s 3 x V-TEC
VM20 s protimaticami



X04 UT G LGR 2005 24 8
s 3 x 61 525 FL, s 3 x V-TEC
VM25 s protimaticami



X06 R LGR-TR 2005 09 2
z nosilnim profilom tipa 2069



X10 R LGR-TR 2005 09 6
z nosilnim profilom tipa 2069



X16 R LGR-TR 2005 10 0
z nosilnim profilom tipa 2069



X25 R LGR-TR 2005 10 4
z nosilnim profilom tipa 2069



X06 H25 GP4 LGR 2005 30 4
s 4-polno sponko HLAk,
16 priključnih mest, za 16 mm²



X10 H25 GNP5 LGR 2005 30 8
s 5-polno sponko HLAk,
20 priključnih mest, za 16 mm²

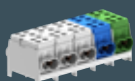


X16 H25 GNP5 LGR 2005 31 2
s 5-polno sponko HLAk,
20 priključnih mest, za 16 mm²
X16 H35 GNP5 LGR 2005 31 6
20 priključnih mest, za 25 mm²



X25 H35 GNP5 LGR 2005 32 0
s 5-polno sponko HLAk,
20 priključnih mest, za 25 mm²
X25 H50 GNP5 LGR 2005 32 4
20 priključnih mest, za 35 mm²

Sponke za razvod glavne napeljave



HLAK 5-10x25 2009 03 8
Sponka za razvod glavne napel-
jave, 5-polna



HLAK 1-2x35
GR 2009 04 2
GRGN 2009 04 4
GRBL 2009 04 6
Sponka za razvod glavne napelja-
ve, 1-polna

Seriya X
Prazno ohišje
svetlo siva
svetlo siva



Seriya X
Prazno ohišje
svetlo siva
prozorno



Seriya X
Prazno ohišje
grafitno črna
grafitno črna



Seriya X
Prazno ohišje
+ nosilni profil



Seriya X
Prazno ohišje
+ prozorni pokrov
+ nosilni profil



X01
95 x 95 x 60 mm



X01C LGR 2005 45 0
zaprta



X01C LGR-TR 2005 52 0
zaprta



X01C SW 2005 59 0
zaprta

X02
95 x 95 x 72 mm



X02C LGR 2005 45 4
zaprta



X02C LGR-TR 2005 52 4
zaprta



X02C SW 2005 59 4
zaprta

X04
114x114x78



X04C LGR 2005 45 8
zaprta



X04C LGR-TR 2005 52 8
zaprta



X04C SW 2005 59 8
zaprta

X06
190 x 150 x 125 mm



X06C LGR 2005 46 2
zaprta



X06C LGR-TR 2005 53 2
zaprta



X06C SW 2005 60 2
zaprta



X06C R LGR 2005 49 0
z nosilnim profilom tipa 2069



X06C R LGR-TR 200 556 0
z nosilnim profilom tipa 2069

X10
240 x 191 x 125 mm



X10C LGR 2005 46 6
zaprta



X10C LGR-TR 2005 53 6
zaprta



X10C SW 2005 60 6
zaprta



X10C R LGR 200 549 4
z nosilnim profilom tipa 2069



X10C R LGR-TR 2005 56 4
z nosilnim profilom tipa 2069

X16
286 x 202 x 126 mm



X16C LGR 2005 47 0
zaprta



X16C LGR-TR 2005 54 0
zaprta



X16C SW 2005 61 0
zaprta



X16C R LGR 2005 49 8
z nosilnim profilom tipa 2069



X16C R LGR-TR 2005 56 8
z nosilnim profilom tipa 2069

X25
286 x 202 x 126 mm



X25C LGR 2005 47 4
zaprta



X25C LGR-TR 2005 54 4
zaprta



X25C SW 2005 61 4
zaprta



X25C R LGR 2005 50 2
z nosilnim profilom tipa 2069



X25C R LGR-TR 2005 57 2
z nosilnim profilom tipa 2069

Montažne plošče za pritrditev na kabelsko polico



MP FL FS 7084 75 7
neprekinjeno cinkano v ognju
MP FL DD 7085 10 8
cink-aluminijev premaz, DD



MP WI GR FS 7084 75 7
neprekinjeno cinkano v ognju
MP WI GR DD 7085 10 8
cink-aluminijev premaz, DD



MP 225 UNI FS 7084 87 0
neprekinjeno cinkano v ognju

Serija Mx
aluminijeva tlačna litina
plastificirano, svetlo
siva RAL 7035

IP
66

Serija Mx
aluminijeva tlačna litina
možnost lakiranja

IP
66

SDB-majhni razdelilniki
Polistirol
+ lomne odprtine za uvodnice
+ pokrivna letev
+ predmontirani 35 mm
nosilni profil

IP 66 IK 09 T M 400 V 650

SDB-majhni razdelilniki
Polikarbonat
+ lomne odprtine za uvodnice
+ pokrivna letev
+ predmontirani 35 mm
nosilni profil

IP 66 IK 09 T M 400 V UV RESISTANT 850 ° D'E



Mx 060503 LGR 2011 30 4
64 x 58 x 36 mm



Mx 080705 LGR 2011 30 8
80 x 75 x 57 mm



Mx 120805 LGR 2011 31 2
125 x 80 x 57 mm



Mx 151008 LGR 2011 31 6
150 x 100 x 80 mm



Mx 161609 LGR 2011 32 0
160 x 160 x 90 mm



Mx 170805 LGR 2011 32 4
175 x 80 x 80 mm



Mx 241610 LGR 2011 32 8
240 x 160 x 100 mm



Mx 361609 LGR 2011 33 2
360 x 160 x 90 mm



Mx 060503 CR3 2011 37 8
64 x 58 x 34 mm



Mx 080705 CR3 2011 38 1
80 x 75 x 57 mm



Mx 090603 CR3 2011 38 4
98 x 64 x 34 mm



Mx 120805 CR3 2011 38 6
125 x 80 x 57 mm



Mx 161008 CR3 2011 38 9
160 x 100 x 81 mm



Mx 161609 CR3 2011 39 2
160 x 160 x 90 mm



Mx 221209 CR3 2011 39 4
220 x 120 x 90 mm



Mx 261609 CR3 2011 39 6
260 x 160 x 90 mm



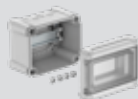
Mx 361609 CR3 2011 39 8
360 x 160 x 90 mm

M20 M25



3-deliilne enote
SDB 03L PS 2008 820
SDB 03 PS 2008 800
s kompletom sponk in
označevalnim poljem

M20 M25



5-deliilne enote
SDB 05L PS 2008 824
SDB 05 PS 2008 804
s kompletom sponk in
označevalnim poljem

M20 M25 M32



9-deliilne enote
SDB 09L PS 2008 828
SDB 09 PS 2008 808
s kompletom sponk in
označevalnim poljem

M20 M25 M32



12-deliilne enote
SDB 12L PS 2008 832
SDB 12 PS 2008 812
s kompletom sponk in
označevalnim poljem

M20 M25



3-deliilne enote
SDB 03L PC 2008 860
SDB 03 PC 2008 840
s kompletom sponk in
označevalnim poljem

M20 M25



5-deliilne enote
SDB 05L PC 2008 864
SDB 05 PC 2008 844
s kompletom sponk in
označevalnim poljem

M20 M25 M32



9-deliilne enote
SDB 09L PC 2008 868
SDB 09 PC 2008 848
s kompletom sponk in
označevalnim poljem

M20 M25 M32



12-deliilne enote
SDB 12L PC 2008 872
SDB 12 PC 2008 852
s kompletom sponk in
označevalnim poljem



MP WI KL FS 7084 76 5
neprekinjeno cinkano v ognju, FS
MP WI aKL DD 7085 11 1
cink-aluminijev premaz, DD



MP UNI FS 7084 77 3
neprekinjeno cinkano v ognju, FS
MP UNI DD 7085 11 4
cink-aluminijev premaz, DD

Zanesljivi partnerji za vsakršne zahteve

Kabelska uvodnica V-TEC

Najhitrejši in najudobnejši način napeljave kablov v kabelske razdelilne doze:

- razbremenitev kabla in zatesnitev (stopnja zaščite IP68) atest po DIN EN 62444
- na voljo z metričnimi in PG-priključnimi navoji
- na voljo tudi kot komplet, vključno s protimaticami ali kot deljene kabelske uvodnice



Sistemi spajanja

Enostavno, varno in zanesljivo spajanje vseh vrst vodnikov



Univerzalna natična sponka

- enostavno spajanje in ločevanje zvijavih, večžilnih in togih vodnikov
- vtikanje togih vodnikov mogoče brez pritiska varovalnega vzvoda
- 0,2 mm² - 2,5 mm²
- atest po EN 60998

Natična sponka

- brezvijačna sponka za spajanje enožilnih ali večžilnih togih kablov
- 3-, 5- in 8-polna izvedba
- za nazivne preseke 0,5 mm²–2,5 mm²
- atest po EN 60996

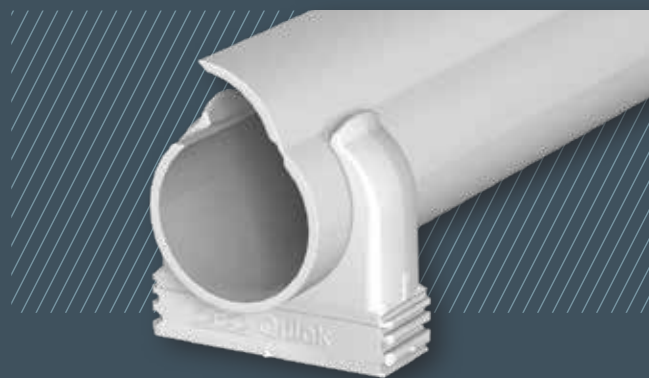
Lestenčna priključna sponka

- za brezorodno spajanje enožilnih in večžičnih kablov
- za nazivne preseke 0,5–2,5 mm²
- atest po EN 60996

Cev Quick-Pipe

V povezavi z objemkami Quick idealno za hitro izvedbo nadometnih inštalacij in breztežavno naknadno inštaliranje

- enostavna montaža zaradi zelo elastičnih šarnirjev
- hitro vpenjanje z zasukom cevi Quick-Pipe v objemki Quick
- na voljo 4 velikosti: M16–M32
- na voljo v 2 barvah: snežno bela in svetlo siva



Objemka Quick

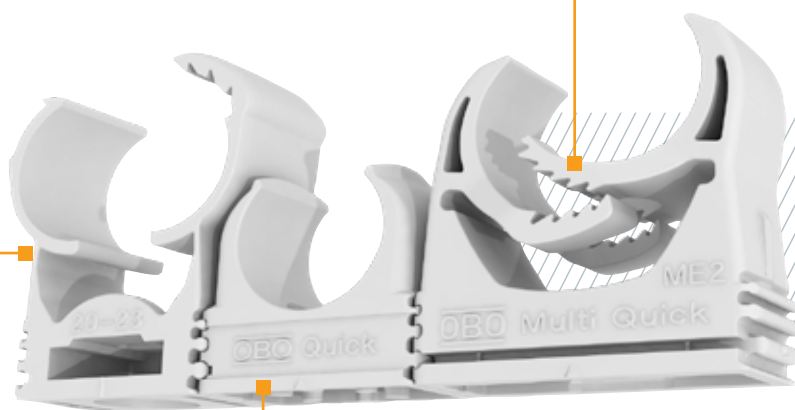
nizanje kabljskih in cevni objemk v vrsto do 3

Objemka starQuick

- zaskok s patentiranim varnostnim sistemom
- možno nizanje do velikosti SQ28
- odporna proti UV-žarkom in podnebnim vplivom

Objemka Multi-Quick

- objemka za več velikosti
- univerzalna
- PG in metrični navoj



Objemka Quick

- "hitra objemka"
- najvišja obremenljivost
- patentiran rob za nizanje: z vrtino za pritrditev do 3 objemk

OBO Bettermann d.o.o.
Podružnica Ajdovščina
Lokavška cesta 7
5270 - Ajdovščina
SLOVENIJA

Servisna služba za uporabnike
Tel.: 0590 215 78

info@obo.si
www.obo.si

Building Connections

